

TUOTE- LUETTELO

2024



Suomen Stahl Oy on itsenäinen ja 100 % kotimaisessa omistuksessa oleva yritys. Toimialamme on ruostumattomien terästuotteiden maahantuonti ja tukkumyynti. Suomen Stahl Oy on aloittanut ruostumattomien terästuotteiden myynnin Espoon Juvanmalmin teollisuusalueelta yli 30 vuotta sitten, vuonna 1991. Toimitilat ja varasto sijaitsevat vielä tänäkin päivänä samalla alueella.

Toimitamme ruostumattomia ja haponkestäviä terästuotteita useille eri teollisuuden aloille. Asiakkainamme ovat kaiken kokoiset toimijat.

Henkilökunnallamme on pitkä kokemus alalta sekä vahva tuntemus tuotteista ja kehittämme osaamista jatkuvasti. Panostamme toimiviin asiakassuhteisiin, jonka mahdollistavat sujuva ja henkilökohtainen palvelumme. Tämä takaa sen, että löydämme sopivat tuotteet erilaisiin tarpeisiin.

Tuotevalikoimamme on laaja ja kattava, tehokkaan hankintaketjun asiasta. Yhteistyöverkostomme avulla palvelemme asiakkaita koko Suomen alueella. Myös noutopalvelu onnistuu sujuvasti suoraan varastoltamme.

30 VUOTTA
RUOSTUMATONTA

Käyntiosoite:

SUOMEN STAHL OY

Juvan teollisuuskatu 25 A 1
02920 ESPOO

p. 09 8553 750

stahl@suomen-stahl.fi

www.suomen-stahl.fi



MYynti

**PETER YLIKORPI**

040 541 8994

09 8553 7530

peter.ylikorpi@suomen-stahl.fi

**JUHA KOIRANEN**

044 035 5603

09 8553 7544

juha.koiranen@suomen-stahl.fi

**JUHA ALANKO**

050 556 6949

juha.alanko@suomen-stahl.fi



VARASTO / KULJETUKSET

**JAN PELDAN**

0400 795 953

09 8553 7552

varasto@suomen-stahl.fi



KÄYNTIOSOITE

**SUOMEN STAHL OY**

Juvan teollisuuskatu 25 A 1
02920 ESPOO

p. 09 8553 750

stahl@suomen-stahl.fi

www.suomen-stahl.fi

Tässä luettelossa on esitelty pääosin varastoitavat tuotteemme, jotka ovat laadussa EN 1.4301/304, EN 1.4307/304L ja EN 1.4404/316L.

Toimitamme tuotteita päämiehiltämme nopeasti ja vaivattomasti myös mm. seuraavissa erikoislaaduissa: EN 1.4432 / 316L, EN 1.4462 / Duplex, EN 1.4539 / 904L, EN 1.4541 / 321, EN 1.4547 / 254SMO, EN 1.4571 / 316Ti ja EN 1.4835 / 253MA.

Varasto- ja toimitusohjelmaamme kuuluvat kaikki RST- ja HST-terästuotteet:

- Prosessiputket ja osat (ISO, NS, ANSI)
- Elintarviketeollisuuden putket ja osat (SMS/DIN)
- Elintarvike- ja lääketeollisuuden erikoisosat
- Aseptiset putket ja osat
- Saumattomat putket ja osat
- Titaaniputket ja osat
- Lämmönvaihdinputket
- Pituushitsatut paksuseinämaiset ja schedule-mittaiset putket ja osat
- Tuumamittaiset putket ja osat
- Tulenkestävät putket ja osat EN 1.4828 sekä EN 1.4841
- Putket kiepeissä
- Kulmateräskaulukset
- Erikoisventtiilit
- Säätöjalat
- Kaidejärjestelmät
- Ainesputket
- Muototeräokset
 - o Pyöröteräokset
 - o Lattateräokset
 - o Kulmateräokset
 - o Neliö- ja kuusioteräokset
- Levyt, kylmä- ja kuumavalsatut
- Kyynellevyt
- Reikä- ja verkkolevyt
- U-, I-, H-, T- ja TB-profiilit/palkit
- HST-verkot
- Puristusliitosjärjestelmät (Mapress, InoxPRES, steelPRES) ja työkalut

Kaikki tämän luettelon tiedot annetaan sitoumuksetta, emmekä vastaa mahdollisista virheistä.

Putket (ISO, NS, ANSI, SMS/DIN)	6
Leikattu latta	13
Kulmateräkset	14
Pyöröteräkset	15
Kierretanko	16
Hitsattavat putkenosat	
Käyrät	17
T-haarat	18
Putkipäädyt	20
Kartiot	21
Kaulukset	22
Laipat	24
Pulttisarjat	35
Tiivisteet	35
Putkisangat	36
Kierteelliset putkenosat	41
Korkeapaineliittimet	52
Clamp-osat (ISO)	55
Venttiilit	57
Takaiskuventtiili	62
Mudanerotin	63
Pohjaventtiili	64
Neulaventtiili	65
Elintarviketeollisuus (SMS/DIN)	
Putket	67
Käyrät	68
T-kappaleet	72
Kartiot	75
Putkipäät	77
Clamp-osat	78
Putkisangat	82
Aseptinen yhdistäjä	84
Yhdistäjän osat	87
Venttiilit	92
Muut osat	97
Taulukot	100

PROSESSIPUTKET (ISO)

Hitsattu, hehkuttamaton ja peitattu EN 10217-7, TC 1

EN ISO 1127, D3/T3 EN1.4301/304, EN1.4307/304L, EN1.4404/316L



DN	du	s	kg/m
10	17,2	1,6	0,63
15	21,3	1,6	0,79
		2,0	0,96
20	26,9	1,6	1,01
		2,0	1,24
25	33,7	1,6	1,28
		2,0	1,58
		2,6	2,02
32	42,4	1,6	1,63
		2,0	1,99
		2,6	2,59
40	48,3	1,6	1,87
		2,0	2,32
		2,6	2,98
50	60,3	1,6	2,35
		2,0	2,92
		2,6	3,77
		3,0	4,31
65	76,1	1,6	2,99
		2,0	3,65
		2,6	4,61
		3,0	5,49
80	88,9	1,6	3,49
		2,0	4,35
		2,6	5,62
		3,0	6,45
100	114,3	1,6	4,24
		2,0	5,66
		2,6	8,93
		3,0	8,36

DN	du	s	kg/m
125	139,7	2,0	6,90
		2,6	8,59
		3,0	10,30
		4,0	13,59
150	168,3	5,0	16,80
		2,0	8,33
		2,6	10,79
150	168,3	3,0	12,40
		4,0	16,46
		5,0	20,44
200	219,1	2,0	10,90
		2,6	14,09
		3,0	16,30
		4,0	21,54
200	219,1	5,0	26,80
		2,0	13,57
		2,6	17,60
250	273,0	3,0	20,30
		2,0	16,02
		2,6	20,19
300	323,9	3,0	24,10
		2,6	22,10
		3,0	26,50
350	355,6	2,6	22,10
		3,0	26,50
400	406,4	3,0	30,40
		4,0	40,50
450	457,2	3,0	34,23
		4,0	45,54
500	508,0	3,0	37,93
		4,0	50,48
600	609,6	3,0	45,57
		4,0	60,65

PROSESSIPUTKI (NS)

Hitsattu, hehkuttamaton ja peitattu EN 10217-7, TC 1

EN ISO 1127, D3/T3 EN1.4301/304, EN1.4307/304L, EN1.4404/316L

DS	du	s	kg/m
40	44,5	2,0	2,13
50	54,0	2,0	2,60
65	69,0	2,0	3,36
80	84,0	2,0	4,11
100	104,0	2,0	5,11
125	129,0	2,0	6,36
150	154,0	2,0	7,61
200	204,0	2,0	10,12
250	254,0	2,0	12,62
300	306,0	3,0	22,76



PROSESSIPUTKI (ANSI) Schedule 10s

Hitsattu, hehkutettu ASTM A312 tai hehkuttamaton ASTM A778

ANSI B36.10 EN1.4301/304, EN1.4307/304L, EN1.4404/316L

DN	du	s	kg/m
10	17,15	1,65	0,64
15	21,34	2,11	1,01
20	26,67	2,11	1,30
25	33,40	2,77	2,12
32	42,16	2,77	2,77
40	48,26	2,77	3,16
50	60,33	2,77	3,99
65	73,03	3,05	5,34
80	88,90	3,05	6,56
100	101,60	3,05	7,53
100	114,30	3,05	8,49
125	141,30	3,40	11,70
150	168,28	3,40	14,00
200	219,08	3,76	20,30
250	273,05	4,19	28,20
300	323,85	4,57	36,50



KIERTEITYSKELPOISET PUTKET

Hitsattu, hehkuttamaton ja peitattu EN 10217-7, TC 1

EN ISO 1127, D3/T3 EN1.4301/304, EN1.4307/304L, EN1.4404/316L

DN	du	s	kg/m
6	10,2	2,0	0,41
8	13,5	2,3	0,66
10	17,2	2,3	0,87
15	21,3	2,6	1,24
20	26,9	2,6	1,61
25	33,7	3,2	2,48
32	42,4	3,2	3,19
40	48,3	3,2	3,67
50	60,3	3,6	5,18
65	76,1	3,6	6,62
80	88,9	4,0	8,60
100	114,3	4,0	11,05



INSTRUMENTOINTIPUTKET

Hitsattu, hehkutettu EN 10217-7, TC 1

EN ISO 1127, D4/T3 EN1.4301/304, EN1.4307/304L, EN1.4404/316L

mm	kg/m
6 x 1,0	0,13
8 x 1,0	0,18
10 x 1,0	0,23
10 x 1,5	0,32
12 x 1,0	0,28
12 x 1,5	0,39
15 x 1,0	0,35
15 x 1,5	0,51
16 x 2,0	0,70
18 x 1,5	0,62
20 x 1,5	0,70
22 x 1,5	0,77
22 x 2,0	1,00
28 x 1,5	1,00
28 x 2,0	1,30
30 x 1,5	1,07
35 x 2,0	1,65



ELINTARVIKETEOLLISUUDEN PUTKET (SMS/DIN)

Hitsattu EN 10217-7 TC1, EN 10357, DIN 11850, ulkopinta hiottu 320 grit

Sisäpuolinen sauma poistettu.

D3/T3, EN 1.4301/304, EN 1.4307/304L, EN 1.4404/316L

SMS-MITOITUS

mm	kg/m
19,0 x 1,5	0,66
25,0 x 1,2	0,72
32,0 x 1,2	0,93
38,0 x 1,2	1,11
51,0 x 1,2	1,50
63,5 x 1,5	2,48
76,1 x 2,0	3,71
101,6 x 2,0	4,99



DIN-MITOITUS

mm	kg/m
12 x 1,0	0,28
19 x 1,5	0,66
22 x 1,5	0,77
28 x 1,5	1,00
29 x 1,5	1,03
34 x 1,0	1,22
35 x 1,5	1,26
41 x 1,5	1,48
52 x 1,5	1,90
53 x 1,5	1,93
70 x 2,0	3,41
85 x 2,0	4,16
104 x 2,0	5,11

RUOSTUMATTOMAT JA HAPONKESTÄVÄT PUTKET

KAIDE- JA KORISTEPUTKET (HIOTTU PUTKI)

Hitsattu, hehkutettu tai hehkuttamaton, hiottu tai peilihiottu
EN ISO 1127, EN 1.4301/304, EN 1.4307/304L, EN 1.4404/316L

mm	kg/m
19,0 x 1,5	0,55
20,0 x 1,5	0,70
21,3 x 2,0	0,95
22,0 x 1,5	0,77
25,0 x 1,5	0,88
25,0 x 2,0	1,15
26,9 x 2,0	1,23
30,0 x 1,5	1,07
32,0 x 1,5	1,15
33,7 x 2,0	1,59
35,0 x 1,5	1,24
38,0 x 1,5	1,38
38,0 x 2,0	1,81
40,0 x 1,5	1,45
40,0 x 2,0	1,90
42,4 x 1,5	1,51
42,4 x 2,0	2,02
51,0 x 1,5	1,86



NELIKULMAPUTKI

Hitsattu, harjattu/vetokirkas tai hiottu
EN 1.4301/304, EN 1.4404/316L



mm	kg/m	mm	kg/m
10 x 10 x 1.0	0,29	70 x 70 x 2.0	4,37
15 x 15 x 1.0	0,45	70 x 70 x 3.0	6,47
15 x 15 x 1.2	0,54	80 x 80 x 2.0	5,00
15 x 15 x 1.5	0,66	80 x 80 x 3.0	7,43
20 x 20 x 1.0	0,61	80 x 80 x 4.0	9,81
20 x 20 x 1.2	0,73	100 x 100 x 2.0	6,28
20 x 20 x 1.5	0,90	100 x 100 x 3.0	9,34
20 x 20 x 2.0	1,18	100 x 100 x 4.0	12,36
25 x 25 x 1.0	0,77	100 x 100 x 5.0	15,32
25 x 25 x 1.2	0,92	100 x 100 x 6.0	18,18
25 x 25 x 1.5	1,14	100 x 100 x 8.0	24,24
25 x 25 x 2.0	1,50	120 x 120 x 2.0	7,52
30 x 30 x 1.2	1,11	120 x 120 x 3.0	11,25
30 x 30 x 1.5	1,38	120 x 120 x 4.0	14,90
30 x 30 x 2.0	1,81	120 x 120 x 5.0	18,50
30 x 30 x 3.0	2,65	120 x 120 x 6.0	29,80
35 x 35 x 1.2	1,30	120 x 120 x 8.0	29,02
35 x 35 x 1.5	1,62	120 x 120 x 10.0	35,77
35 x 35 x 2.0	2,13	150 x 150 x 3.0	13,82
40 x 40 x 1.2	1,50	150 x 150 x 4.0	18,17
40 x 40 x 1.5	1,86	150 x 150 x 5.0	22,40
40 x 40 x 2.0	2,45	150 x 150 x 6.0	26,88
40 x 40 x 3.0	3,60	150 x 150 x 8.0	36,34
40 x 40 x 4.0	4,70	150 x 150 x 10.0	45,34
50 x 50 x 1.5	2,34	200 x 200 x 3.0	18,62
50 x 50 x 2.0	3,09	200 x 200 x 4.0	24,57
50 x 50 x 3.0	4,56	200 x 200 x 5.0	31,27
50 x 50 x 4.0	5,98	200 x 200 x 6.0	36,48
60 x 60 x 1.5	2,81	200 x 200 x 8.0	49,14
60 x 60 x 2.0	3,73	200 x 200 x 10.0	61,29
60 x 60 x 3.0	5,52	300 x 300 x 8.0	72,70
60 x 60 x 4.0	7,25	300 x 300 x 10.0	93,19

SUORAKAIDEPUTKI

Hitsattu, harjattu/vetokirkas tai hiottu
EN 1.4301/304, EN 1.4404/316L



mm	kg/m
25 x 10 x 1.5	0,78
25 x 15 x 1.0	0,61
25 x 15 x 1.5	0,90
25 x 20 x 1.5	1,08
30 x 10 x 1.5	0,90
30 x 15 x 1.5	1,00
30 x 20 x 1.0	0,77
30 x 20 x 1.5	1,14
30 x 20 x 2.0	1,49
40 x 10 x 1.5	1,15
40 x 20 x 1.2	1,26
40 x 20 x 1.5	1,38
40 x 20 x 2.0	1,81
40 x 30 x 1.5	1,62
40 x 30 x 2.0	2,13
40 x 30 x 3.0	3,12
50 x 20 x 1.5	1,62
50 x 20 x 2.0	2,13
50 x 25 x 1.5	1,76
50 x 25 x 2.0	2,32
50 x 25 x 3.0	3,36
50 x 30 x 1.5	1,86
50 x 30 x 2.0	2,45
50 x 30 x 3.0	3,60
50 x 40 x 2.0	2,77
50 x 40 x 3.0	4,03
60 x 20 x 1.5	1,86
60 x 20 x 2.0	2,45
60 x 30 x 1.5	2,10
60 x 30 x 2.0	2,77
60 x 30 x 3.0	4,08
60 x 40 x 2.0	3,09
60 x 40 x 3.0	4,56
60 x 40 x 4.0	5,98

mm	kg/m
70 x 40 x 2.0	3,41
70 x 40 x 3.0	5,03
80 x 40 x 2.0	3,73
80 x 40 x 3.0	5,52
80 x 40 x 4.0	7,25
80 x 40 x 5.0	8,94
80 x 60 x 2.0	4,37
80 x 60 x 3.0	6,47
80 x 60 x 4.0	8,53
100 x 40 x 2.0	4,37
100 x 40 x 3.0	6,47
100 x 40 x 4.0	8,53
100 x 50 x 2.0	4,68
100 x 50 x 3.0	6,95
100 x 50 x 4.0	9,17
100 x 50 x 5.0	11,34
100 x 60 x 2.0	5,00
100 x 60 x 3.0	7,43
100 x 60 x 4.0	9,81
100 x 60 x 5.0	12,13
100 x 80 x 2.0	5,64
100 x 80 x 3.0	8,39
100 x 80 x 4.0	11,08
120 x 40 x 2.0	5,00
120 x 40 x 3.0	7,43
120 x 60 x 2.0	5,64
120 x 60 x 3.0	8,39
120 x 60 x 4.0	11,08
120 x 60 x 5.0	13,73
120 x 80 x 2.0	6,28
120 x 80 x 3.0	9,34
120 x 80 x 4.0	12,36
120 x 80 x 5.0	15,32
150 x 50 x 2.0	6,28
150 x 50 x 3.0	9,34

LEIKATTU LATTA

EN 1.4307/304L, EN 1.4404/316L



mm	kg/m	mm	kg/m
12 x 3	0,28	50 x 5	1,96
15 x 3	0,35	50 x 6	2,36
15 x 4	0,47	50 x 8	3,16
15 x 5	0,59	50 x 10	3,95
15 x 6	0,71	50 x 12	4,71
20 x 3	0,47	60 x 4	1,88
20 x 4	0,63	60 x 5	2,36
20 x 5	0,79	60 x 6	2,83
20 x 6	0,94	60 x 8	3,77
20 x 8	1,26	60 x 10	4,74
20 x 10	1,57	60 x 12	5,69
25 x 3	0,59	70 x 5	2,75
25 x 4	0,79	70 x 6	3,30
25 x 5	0,98	70 x 8	4,40
25 x 6	1,18	70 x 10	5,50
25 x 8	1,57	80 x 4	2,50
25 x 10	1,96	80 x 5	3,14
30 x 3	0,71	80 x 6	3,77
30 x 4	0,94	80 x 8	5,02
30 x 5	1,18	80 x 10	6,30
30 x 6	1,41	80 x 12	7,54
30 x 8	1,88	100 x 3	2,30
30 x 10	2,36	100 x 4	3,14
35 x 4	1,10	100 x 5	3,93
35 x 5	1,37	100 x 6	4,71
35 x 6	1,65	100 x 8	6,28
35 x 10	2,75	100 x 10	7,85
40 x 3	0,94	100 x 12	9,42
40 x 4	1,26	120 x 6	5,65
40 x 5	1,57	120 x 8	7,58
40 x 6	1,88	120 x 10	9,42
40 x 8	2,51	120 x 12	11,30
40 x 10	3,14	140 x 10	11,00
40 x 12	3,77	150 x 6	7,30
45 x 3	1,00	150 x 8	9,42
45 x 4	1,41	150 x 10	11,80
45 x 5	1,77	150 x 12	14,10
45 x 10	3,56	200 x 8	12,53
50 x 3	1,18	200 x 10	15,70
50 x 4	1,57		

Meiltä latat myös valssattuna. Kysy tarjous

KULMATERÄKSET

EN 1.4307/304L, EN 1.4404/316L



mm	kg/m
20 x 20 x 3	0,88
25 x 25 x 3	1,12
25 x 25 x 4	1,45
30 x 30 x 3	1,36
30 x 30 x 4	1,78
35 x 35 x 4	2,10
40 x 40 x 3	1,88
40 x 40 x 4	2,42
40 x 40 x 5	2,97
50 x 50 x 3	2,36
50 x 50 x 4	3,07
50 x 50 x 5	3,77
50 x 50 x 6	4,47
60 x 60 x 6	5,42
70 x 70 x 7	7,38
80 x 80 x 8	9,66
90 x 90 x 9	12,90
100 x 100 x 6	9,26
100 x 100 x 8	12,70
100 x 100 x 10	15,10
150 x 150 x 10	22,42

PYÖRÖTERÄS

EN 1.4307/304L, EN 1.4404/316L

ISO h9



mm	kg/m
4	0,10
5	0,15
6	0,22
8	0,40
10	0,62
12	0,89
14	1,21
15	1,39
16	1,58
18	2,00
20	2,47
22	2,98
24	3,55
25	3,85
26	4,17
28	4,83

mm	kg/m
30	5,54
32	6,31
35	7,55
36	8,10
38	8,90
40	9,87
45	12,50
50	15,41
55	18,70
60	22,20
65	26,00
70	30,20
75	34,68
80	39,50
90	49,90
100	61,60

**TOIMITAMME MYÖS MUITA LAATUJA,
SEKÄ KIRKKAITA MARERIAALEJA**

Kierretanko

A2, AISI304 (Toimitamme myös A4 laadussa)
ISO 3506-1 Class 50, tol. g6

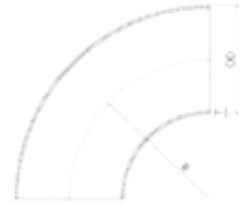


koko	kg/m
M8 x 1000mm	0,32
M10 x 1000mm	0,50
M12 x 1000mm	0,73
M16 x 1000mm	1,33
M20 x 1000mm	2,08
M24 x 1000mm	3,00

KÄYRÄ 90°, HITSATTAVA

Hitsattu ja peitattu EN 10253-3/4, DIN 2605 ja ASTM

EN 1.4307/304L, EN 1.4404/316L



DN	OD	S	R	kg
10	17,2	2,0	25	0,04
15	20,0	2,0	30	0,04
	21,3	2,0	28	0,04
	21,3	2,6	27	0,06
20	25,0	2,0	28	0,05
	26,9	2,0	28	0,06
	26,9	2,6	28	0,08
	28,0	1,5	33	0,06
25	30,0	2,0	33	0,07
	33,7	2,0	38	0,10
	33,7	2,6	38	0,12
	33,7	3,2	38	0,14
32	35,0	2,0	42	0,12
	42,4	2,0	48	0,16
	42,4	2,6	48	0,20
	42,4	3,2	48	0,23
40	44,5	2,0	50	0,17
	48,3	2,0	57	0,22
	48,3	2,6	57	0,26
	48,3	3,2	57	0,32
50	54,0	2,0	70	0,34
	60,3	2,0	76	0,34
	60,3	2,6	76	0,40
	60,3	3,0	76	0,56
	60,3	3,6	76	0,62
65	70,0	2,0	92	0,50
	76,1	2,0	95	0,62
	76,1	2,6	95	0,77
	76,1	3,0	95	0,85
	76,1	3,6	95	1,08
80	84,0	2,0	105	0,75
	88,9	2,0	114	0,81
	88,9	2,6	114	1,02
	88,9	3,0	114	1,20
	88,9	4,0	114	1,65

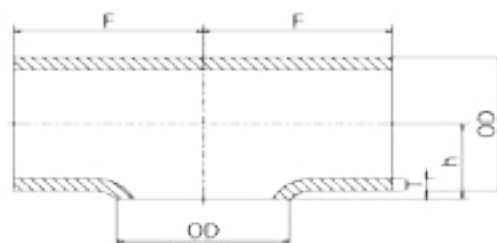
DN	OD	S	R	kg
100	104,0	2,0	150	1,20
	114,3	2,0	152	1,30
	114,3	2,6	152	1,60
	114,3	3,0	152	2,00
125	114,3	4,0	152	2,70
	129,0	2,0	187	1,90
	139,7	2,0	190	2,10
	139,7	2,6	190	2,56
150	139,7	3,0	190	3,08
	139,7	4,0	190	4,10
	154,0	2,0	225	2,75
	168,3	2,0	229	2,84
150	168,3	2,6	229	3,75
	168,3	3,0	229	4,90
	168,3	4,0	229	5,90
	200	204,0	2,0	300
219,1		2,0	305	5,15
219,1		2,6	305	6,20
219,1		3,0	305	7,90
219,1		4,0	305	10,00
250	254,0	2,0	375	7,42
	256,0	3,0	375	10,85
	273,0	2,0	381	8,25
	273,0	3,0	381	12,00
	273,0	4,0	381	16,70
300	306,0	3,0	450	14,40
	323,9	2,0	457	11,70
	323,9	3,0	457	17,30
350	355,6	3,0	534	22,32
400	406,4	3,0	610	29,00
	406,4	4,0	610	39,00
450	457,2	3,0	686	36,76
500	508,0	3,0	762	45,40
	508,0	4,0	762	60,42
600	609,6	3,0	914	65,42
	609,6	4,0	914	87,08

T-HAARA, VEDETTY

Hitsattu, vedetty, peitattu

EN 1.4404/316L, EN 1.4301/1.4307 Myös DIN 2615 ja ASTM A-403

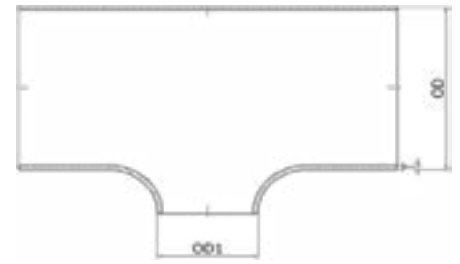
DN	OD	T	L (F+F)
10	17,2	2,0	51
15	21,3	2,0	51
20	26,9	2,0	57
25	33,7	2,0	76
32	42,4	2,0	95
40	48,3	2,0	114
50	60,3	2,0	127
	60,3	3,0	127
65	76,1	2,0	152
	76,1	3,0	152
80	88,9	2,0	171
	88,9	3,0	171
100	114,3	2,0	218
	114,3	3,0	218
125	139,7	2,0	248
	139,7	3,0	248
150	168,3	2,0	286
	168,3	3,0	286
200	219,1	2,0	356
	219,1	3,0	356
250	273,0	2,0	430
	273,0	3,0	430
300	323,9	2,0	600
	323,9	3,0	600



T-HAARA SUPISTAVA

Hitsattu, vedetty, peitattu

EN 1.4404/316L



OD	OD1	T
21,3	17,2	2
26,9	17,2	2
	21,3	2
33,7	21,3	2
	26,9	2
42,4	21,3	2
	26,9	2
	33,7	2
48,3	21,3	2
	26,9	2
	33,7	2
	42,4	2
60,3	21,3	2
	26,9	2
	42,4	2
	48,3	2
76,1	33,7	2
	42,4	2
	48,3	2
	60,3	2
88,9	33,7	2
	42,4	2
	48,3	2
	60,3	2
	76,1	2

OD	OD1	T
114,3	48,3	2
	60,3	2
	76,1	2
	88,9	2
139,7	60,3	2
	76,1	2
	88,9	2
	114,3	2
168,3	88,9	2
	114,3	2
	139,7	2
219,1	114,3	2
	139,7	2
	168,3	2
273,0	114,3	2
	139,7	2
	168,3	2
	219,1	2
323,9	168,3	3
	219,1	3
	273	3

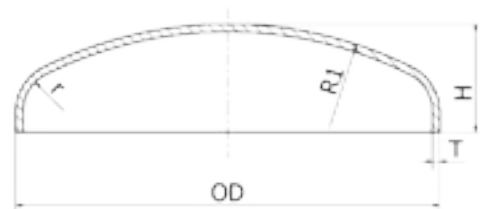
PUTKIPÄÄTY

Peitattu

Myös ASTM

EN 1.4404/316L, EN 1.4301/1.4307

DN	OD	T	H
15	21,3	2,0	11
20	26,9	2,0	12
25	33,7	2,0	16
32	42,4	2,0	18
40	48,3	2,0	19
50	60,3	2,0	21
	60,3	3,0	21
65	76,1	2,0	24
	76,1	3,0	24
80	88,9	2,0	27
	88,9	3,0	27
100	114,3	2,0	32
	114,3	3,0	32
125	139,7	3,0	37
150	168,3	2,0	42
	168,3	3,0	42
200	219,1	3,0	52
250	273,0	3,0	62
300	323,9	3,0	72
350	356,0	3,0	79
	356,0	4,0	79
400	406,4	3,0	88
	406,4	4,0	88
450	457,2	3,0	107
500	508,0	3,0	120



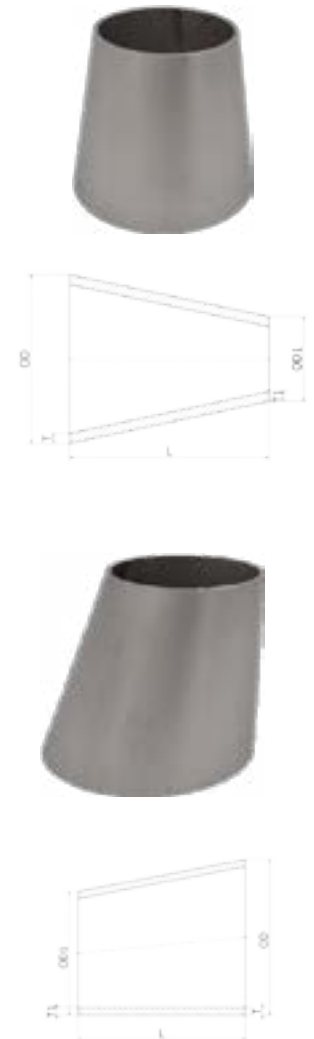
SUPISTUSKARTIO KESKEINEN JA EPÄKESKEINEN

EN 10253-4, Myös ASTM, Pituus (L)=3x(D-D1)

EN 1.4404/316L

OD	OD1	T
21,3	13,5	2
	17,2	2
26,9	17,2	2
	21,3	2
33,7	17,2	2
	21,3	2
	26,9	2
42,4	21,3	2
	26,9	2
	33,7	2
48,3	26,9	2
	33,7	2
	42,4	2
60,3	33,7	2
	42,4	2
	48,3	2
76,1	42,4	2
	48,3	2
	60,3	2
	60,3	3
	60,3	3
88,9	48,3	2
	60,3	2
	60,3	3
	76,1	2
	76,1	3
114,3	60,3	2
	60,3	3
	76,1	2
	76,1	3
	88,9	2
	88,9	3

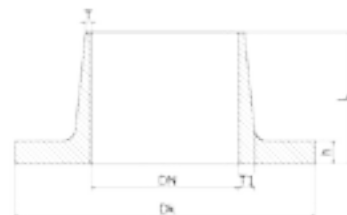
OD	OD1	T
139,7	76,1	2
	88,9	2
	114,3	2
	114,3	3
168,3	88,9	2
	114,3	2
	114,3	3
	139,7	2
	139,7	3
219,1	114,3	2
	114,3	3
	139,7	2
	139,7	3
	168,3	2
273,0	168,3	2
	168,3	3
	219,1	2
323,9	219,1	3
	273,0	3
355,6	323,9	3
406,4	323,9	3



KAULUS, KONEISTETTU

PN 10/PN 16/PN 40, EN 1092-1/35

EN 1.4404/316L



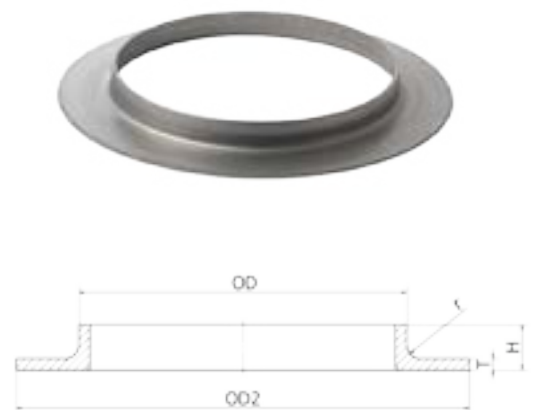
DN	du	PN	DN	h	T	L	kg
10	17,2	40	40	5	3,0	35	0,09
15	21,3	40	45	5	3,0	38	0,11
20	26,9	40	58	6	3,0	40	0,17
25	33,7	40	68	7	3,5	40	0,22
32	42,4	40	78	8	3,5	42	0,30
40	48,3	40	88	8	3,5	45	0,44
50	60,3	16	102	8	3,0	45	0,53
	60,3	40	102	10	4,0	48	0,60
65	76,1	16	122	8	3,0	45	0,70
	76,1	40	122	11	5,0	52	0,98
80	88,9	16	138	10	4,0	50	1,00
	88,9	40	138	12	6,0	58	1,30
100	114,3	16	158	10	4,0	52	1,30
	114,3	40	162	14	7,0	65	2,03
125	139,7	16	188	10	5,0	55	1,90
150	168,3	16	212	10	6,0	55	2,40
200	219,1	16	268	11	7,0	62	3,90
250	273,0	16	320	12	8,0	70	5,80
300	323,9	10	370	12	6,0	68	5,70
	323,9	16	378	14	10,0	78	9,50
350	355,6	10	430	13	7,0	68	8,90
400	406,4	10	482	14	8,0	72	11,60

KAULUS, PURISTETTU

Peitattu, EN 1092-1/37, DIN 2642

EN 1.4404/316L

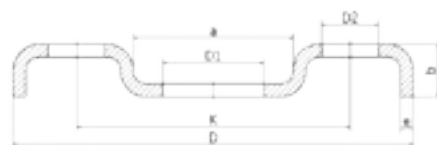
DN	OD	OD2	T	H
10	17,2	40	2,5	7
15	21,3	45	2,5	7
20	26,9	58	3	8
25	33,7	68	3	10
32	42,4	78	3	12
40	48,3	88	3	15
50	56,0	102	3	15
	60,3	102	3	20
65	76,1	122	3	20
80	86,0	138	3	25
	88,9	138	3	25
	88,9	138	4	25
100	106,0	158	3	25
	114,3	158	3	25
	114,3	158	4	25
125	131,0	188	3	25
	139,7	188	3	25
	139,7	188	4	25
150	158,0	212	4	25
	168,3	212	3	25
	168,3	212	4	25
200	208,0	268	4	25
	219,1	268	3	30
	219,1	268	4	30
250	258,0	320	4	30
	273,0	320	3	30
	273,0	320	4	30
300	308,0	370	4	30
	323,9	370	3	30
	323,9	370	4	30
350	358,0	430	4	30
400	406,4	480	4	30
450	457,2	532	3	25
500	508,0	580	4	30
600	609,6	680	4	30



PRÄSSÄTTY LAIPPA

Peitattu

EN 1.4301/304

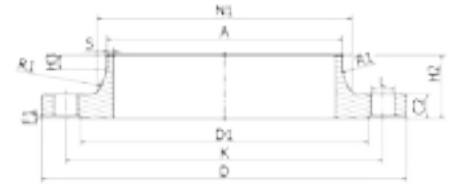


DN	OD	D1	D	D2	K	e	a	b	PN	Pultit
15	21,3	24	95	13,5	65	3	38	12	16	4
20	26,9	30	105	13,5	75	3	48	14	16	4
25	33,7	37	115	13,5	85	3	53	16	16	4
32	42,4	46	140	13,5	100	3	68	16	16	4
40	48,3	54	150	18	110	3,5	77	17,5	16	4
50	60,3	65	165	18	125	4	91	19,5	16	4
65	76,1	81	185	18	145	4	108	21,5	16	4
80	88,9	94	200	18	160	4	123	21,5	16	8
100	114,3	119	220	18	180	4	141	22	16	8
125	139,7	145	250	18	210	5	168	22	16	8
150	168,3	173	285	22	240	5	192	25	16	8
200	219,1	225	340	22	295	6	245	28	10	8
250	273,0	279	395	22	350	6	295	31	10	12
300	323,9	329	445	22	400	6	345	34	10	12
350	355,6	362	505	22	460	8	393	36	10	16
400	406,4	413	565	26	515	8	443	38	10	16
450	457,2	465	615	26	565	8	945	41	10	20
500	508	517	670	26	620	8	560	41	10	20

KAULUSLAIPPA, HITSATTAVA

EN 1092-1/11, PN 10 / PN16

EN 1.4404/316L



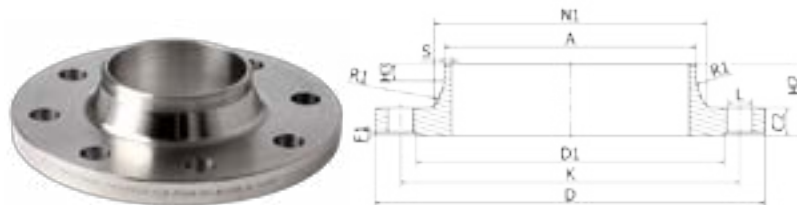
DN	A	PN	D	C2	K	H2	S	Pultit	Pulttisarja	L	kg
50	60,3	16	165	18	125	45	2,9	4	M16X70	18	2,53
65	76,1	16	185	18	145	45	2,9	4	M16X70	18	3,03
65	76,1	16	185	18	145	45	2,9	8	M16X70	18	3,03
80	88,9	16	200	20	160	50	3,2	8	M16X70	18	3,92
100	114,3	16	220	20	180	52	3,6	8	M16X70	18	4,62
125	139,7	16	250	22	210	55	4,0	8	M16X70	18	6,30
150	168,3	16	285	22	240	55	4,5	8	M20X90	22	7,81
200	219,1	10	340	24	295	62	6,3	8	M20X90	22	11,60
200	219,1	16	340	24	295	62	6,3	12	M20X90	22	11,50
250	273,0	10	395	26	350	68	6,3	12	M20X90	22	15,80
250	273,0	16	405	26	355	70	6,3	12	M24X90	26	16,70
300	323,9	10	445	26	400	68	7,1	12	M20X90	22	18,30
300	323,9	16	460	28	410	78	7,1	12	M24X90	26	22,10
350	355,6	10	505	26	460	68	7,1	16	M20X90	22	25,30
350	355,6	16	520	30	470	82	8,0	16	M24X90	26	32,80
400	406,4	10	565	26	515	72	7,1	16	M24X90	26	30,60
400	406,4	16	580	32	525	85	8,0	16	M27X100	30	41,10
450	457,2	10	615	28	565	72	7,1	20	M24X90	26	35,10
450	457,2	16	640	34	585	83	8,8	20	M27X100	30	50,60
500	508,0	10	670	28	620	75	7,1	20	M24X90	26	40,50
500	508,0	16	715	36	650	84	8,8	20	M30X110	33	66,20
600	609,6	10	780	30	725	82	8,0	20	M27X100	30	52,90
600	609,6	16	840	40	770	88	10,0	20	M33X120	36	96,50

TOIMITAMME MYÖS ASME-MITTAISET LAIPAT

KAULUSLAIPPA, HITSATTAVA

EN 1092-1/11, PN 40

EN 1.4404/316L

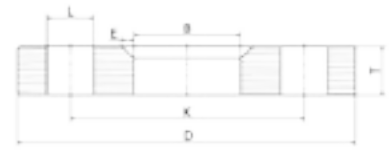


DN	A	D	C2	K	H2	S	Pultit	Pulttisarja	L	kg
10	17,2	90	16	60	35	2,0	4	M12X50	14	0,50
15	21,3	95	16	65	38	2,0	4	M12X50	14	0,77
20	26,9	105	18	75	40	2,3	4	M12X50	14	1,09
25	33,7	115	18	85	40	2,6	4	M12X50	14	1,30
32	42,4	140	18	100	42	2,6	4	M16X70	18	1,91
40	48,3	150	18	110	45	2,6	4	M16X70	18	2,15
50	60,3	165	20	125	48	2,9	4	M16X70	18	2,85
65	76,1	185	22	145	52	2,9	8	M16X70	18	3,68
80	88,9	200	24	160	58	3,2	8	M16X70	18	4,78
100	114,3	235	24	190	65	3,6	8	M20X90	22	6,46
125	139,7	270	26	220	68	4,0	8	M24X90	26	8,86
150	168,3	300	28	250	75	4,5	8	M24X90	26	11,70
200	219,1	375	34	320	88	6,3	12	M27X100	30	21,00
250	273,0	450	38	385	105	7,1	12	M30X110	33	34,00
300	323,9	515	42	450	115	8,0	16	M30X120	33	47,50
350	355,6	580	46	510	125	8,8	16	M33X130	36	69,30
400	406,4	660	50	585	135	11,0	16	M36X160	39	98,00
500	508,0	755	57	670	140	14,2	20	M39X160	42	130,00

IRTOLAIPPA

EN 1092-1/02, PN10 PN16

EN 1.4404/316L, 1.4307/304L

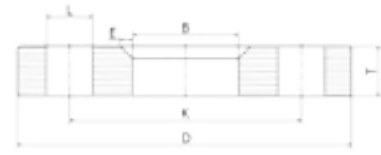


DN	du	PN	D	K	T	B	Pultit	Pulttisarja	L	kg
50	60,3	16	165	125	20	65	4	M16X70	18	2,52
65	76,1	16	185	145	20	81	4	M16X70	18	3,05
65	76,1	16	185	145	20	81	8	M16X70	18	3,05
80	88,9	16	200	160	20	94	8	M16X70	18	3,48
100	114,3	16	220	180	22	120	8	M16X70	18	4,20
125	139,7	16	250	210	22	145	8	M16X70	18	5,21
150	168,3	16	285	240	24	174	8	M20X90	22	6,89
200	219,1	10	340	295	24	226	8	M20X90	22	8,87
200	219,1	16	340	295	26	226	12	M20X90	22	9,31
250	273,0	10	395	350	26	281	12	M20X90	22	11,20
250	273,0	16	405	355	29	281	12	M24X90	26	13,50
300	323,9	10	445	400	26	333	12	M20X90	22	12,80
300	323,9	16	460	410	32	333	12	M24X90	26	18,00
350	355,6	10	505	460	30	365	16	M20X90	22	20,80
350	355,6	16	520	470	35	365	16	M24X90	26	27,00
400	406,4	10	565	515	32	416	16	M24X90	26	26,40
400	406,4	16	580	525	38	416	16	M27X100	30	34,60
450	457,2	10	615	565	36	467	20	M24X90	26	32,20
450	457,2	16	640	585	42	467	20	M27X100	30	44,60
500	508,0	10	670	620	38	519	20	M24X90	26	38,50
500	508,0	16	715	650	46	519	20	M30X110	33	62,00
600	610,0	10	780	725	42	622	20	M27X100	30	52,20
600	610,0	16	840	770	55	622	20	M33X120	36	98,00

IRTOLAIPPA

EN 1092-1/02, PN40

EN 1.4404/316L, 1.4307/304L

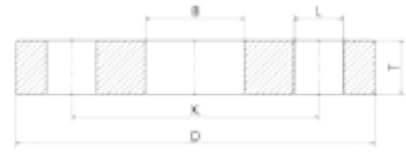


DN	du	PN	D	K	T	B	Pultit	Pulttisarja	L	kg
10	17,2	40	90	60	14	20	4	M12X60	14	0,57
15	21,3	40	95	65	14	25	4	M12X60	14	0,65
20	26,9	40	105	75	16	31	4	M12X60	14	0,91
25	33,7	40	115	85	16	38	4	M12X60	14	1,08
32	42,4	40	140	100	18	47	4	M16X70	18	1,77
40	48,3	40	150	110	18	53	4	M16X70	18	2,02
50	60,3	40	165	125	20	65	4	M16X70	18	2,90
65	76,1	40	185	145	22	81	8	M16X70	18	3,36
80	88,9	40	200	160	24	94	8	M16X80	18	4,20
100	114,3	40	235	190	22	120	8	M20X90	22	5,90
125	139,7	40	270	220	28	145	8	M24X90	26	8,00
150	168,3	40	300	250	30	174	8	M24X90	26	10,00

SILEÄLAIPPA, HITSATTAVA

EN 1092-1/01, PN 10, PN 16

EN 1.4404/316L

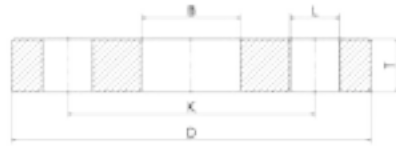


DN	du	PN	D	K	T	B	Pultit	Pulttisarja	L	kg
65	76,1	16	185	145	20	77,5	4	M16X60	18	3,16
65	76,1	16	185	145	20	77,5	8	M16X60	18	3,16
80	88,9	16	200	160	20	90,5	8	M16X70	18	3,60
100	114,3	16	220	180	22	116,0	8	M16X70	18	4,39
125	139,7	16	250	210	22	141,5	8	M16X70	18	5,41
150	168,3	16	285	240	24	170,5	8	M20X90	22	7,14
200	219,1	10	340	295	24	221,5	8	M20X90	22	9,27
200	219,1	16	340	295	26	221,5	12	M20X90	22	9,73
250	273,0	10	395	350	26	276,5	12	M24X90	22	11,80
250	273,0	16	405	355	29	276,5	12	M24X90	26	13,50
300	323,9	10	445	400	26	327,5	12	M24X90	22	13,60
300	323,9	16	460	410	32	327,5	12	M24X90	26	19,45
350	355,6	10	505	460	30	359,5	16	M20X90	22	20,40
350	355,6	16	520	470	35	359,0	16	M24X90	26	28,20
400	406,4	10	565	515	32	411,0	16	M24X90	26	27,50
400	406,4	16	580	525	38	411,0	16	M27X100	30	35,75
500	508,0	10	670	620	38	513,5	20	M24X90	26	40,20
500	508,0	16	715	650	46	513,5	20	M30X110	33	64,00
600	609,6	10	780	725	42	616,5	20	M27X100	30	54,50
600	609,6	16	840	770	55	616,5	20	M33X120	36	96,10

SILEÄLAIPPA, HITSATTAVA

EN 1092-1/01, PN 10, PN 40

EN 1.4404/316L



DN	du	PN	D	K	T	B	Pultit	Pultisarja	L	kg
10	17,2	40	90	60	14	18,0	4	M12X60	14	0,68
15	21,3	40	95	65	14	22,0	4	M12X60	14	0,67
20	26,9	40	105	75	16	27,5	4	M12X60	14	0,94
25	33,7	40	115	85	16	34,5	4	M12X60	14	1,11
32	42,4	40	140	100	18	43,5	4	M16X70	18	1,82
40	48,3	40	150	110	18	49,5	4	M16X70	18	2,08
50	60,3	40	165	125	20	61,5	4	M16X70	18	2,73
65	76,1	40	185	145	20	77,5	8	M16X70	18	3,48
80	88,9	40	200	160	24	90,5	8	M16X80	18	4,32
100	114,3	40	235	190	26	116,0	8	M20X90	22	6,07
125	139,7	40	270	220	28	141,5	8	M24X90	26	8,19
150	168,3	40	300	250	28	170,5	8	M24X90	26	10,30

UMPILAIPPA

EN 1092-1/05A, PN 10 /PN 16 / PN 40

EN 1.4404/316L

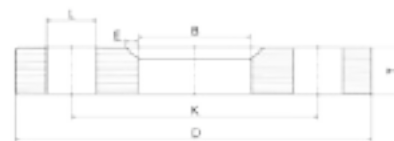


DN	PN	D	K	T	Pultit	Pulttisarja	L	kg
10	40	90	60	16	4	M12X60	14	0,72
15	40	95	65	16	4	M12X60	14	0,81
20	40	105	75	18	4	M12X60	14	1,14
25	40	115	85	18	4	M12X60	14	1,38
32	40	140	100	18	4	M16X70	18	2,03
40	40	150	110	18	4	M16X70	18	2,35
50	16	165	125	18	4	M16X70	18	2,88
50	40	165	125	20	4	M16X70	18	3,20
65	16	185	145	18	4	M16X70	18	3,51
65	16	185	145	18	8	M16X70	18	3,40
65	40	185	145	22	8	M16X70	18	4,29
80	16	200	160	20	8	M16X70	18	4,61
80	40	200	160	24	8	M16X80	18	5,54
100	16	220	180	20	8	M16X70	18	5,65
100	40	235	190	24	8	M20X90	22	7,60
125	16	250	210	22	8	M16X70	18	8,13
125	40	270	220	26	8	M24X90	26	10,80
150	16	285	240	22	8	M20X90	22	10,50
150	40	300	250	28	8	M24X90	26	14,60
200	10	340	295	24	8	M20X90	22	16,50
200	16	340	295	24	12	M20X90	22	16,20
250	10	395	350	26	12	M20X90	22	24,10
250	16	405	355	26	12	M24X90	26	25,00
300	10	445	400	26	12	M20X90	22	30,80
300	16	460	410	28	12	M24X90	26	35,10
350	10	505	460	26	16	M20X90	22	39,60
350	16	520	470	30	16	M24X90	26	48,00
400	10	565	515	26	16	M24X90	26	49,40
400	16	580	525	32	16	M27X100	30	63,50
450	10	615	565	28	20	M24X90	26	63,00
450	16	640	585	40	20	M27X100	30	96,60
500	10	670	620	28	20	M24X90	26	75,20
500	16	715	650	44	20	M30X110	33	133,00

SINKITYY IRTOLAIPPA

EN 1092-1/02A

S235JR, P280GH



DN	du	PN	D	K	T	B	Pultit	Pultisarja	L	Kg
10	17,2	40	90	60	14	21	4	M12X60	14	0,59
15	21,3	40	95	65	14	25	4	M12X60	14	0,65
20	26,9	40	105	75	16	31	4	M12X60	14	0,91
25	33,7	40	115	85	16	38	4	M12X60	14	1,08
32	42,4	40	140	100	18	47	4	M16X70	18	1,77
40	48,3	40	150	110	18	53	4	M16X70	18	2,02
50	60,3	40	165	125	20	65	4	M16X70	18	2,65
65	76,1	16	185	145	20	81	4	M16X70	18	3,21
65	76,1	16	185	145	20	81	8	M16X70	18	3,05
80	88,9	16	200	160	20	94	8	M16X70	18	3,48
80	88,9	40	200	160	24	94	8	M16X80	18	4,18
100	114,3	16	220	180	22	120	8	M16X70	18	4,20
100	114,3	40	235	190	26	120	8	M20X90	22	5,87
125	139,7	16	250	210	22	145	8	M16X70	18	5,21
125	139,7	40	270	220	28	145	8	M24X90	26	7,95
150	168,3	16	285	240	24	174	8	M20X90	22	6,89
150	168,3	40	300	250	30	174	8	M24X90	26	9,97
200	219,1	10	340	295	26	226	8	M20X90	22	8,87
200	219,1	16	340	295	26	226	12	M20X90	22	9,31
200	219,0	25	360	310	32	226	12	M24X90	26	13,80
200	219,1	40	375	320	36	226	12	M27X100	30	17,40
250	273,0	10	395	350	26	281	12	M20X90	22	11,20
250	273,0	16	405	355	29	281	12	M24X90	26	13,50
250	273,0	25	425	370	35	281	12	M27X100	30	19,40
250	273,0	40	450	385	42	281	12	M30X110	33	28,40
300	323,9	10	445	400	26	333	12	M20X90	22	12,80
300	323,9	16	460	410	32	333	12	M24X90	26	18,00
300	323,9	25	485	430	38	333	16	M27X100	30	25,50
300	323,9	40	515	450	52	333	16	M30X120	33	43,60
350	355,6	10	505	460	30	365	16	M20X90	22	20,80
350	355,6	16	520	470	35	365	16	M24X90	26	27,00
400	406,4	10	565	515	32	416	16	M24X90	26	26,40
500	508,0	10	670	620	38	519	20	M24X90	26	38,50
600	609,6	10	780	725	42	622	20	M27X100	30	52,20

SINKITYY UMPILAIPPA

EN 1092-1/02A

S235JR, P280GH

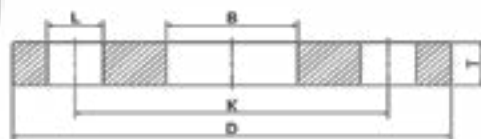


DN	du	PN	D	K	T	Pultit	Pulttisarja	L	Kg
10	17,2	40	95	65	16	4	M12X60	14	0,81
15	21,3	40	105	75	14	4	M12X60	14	0,65
20	26,9	40	105	75	18	4	M12X60	14	1,14
25	33,7	40	115	85	18	4	M12X60	14	1,38
32	42,4	40	140	100	18	4	M16X70	18	2,03
40	48,3	40	150	110	18	4	M16X70	18	2,35
50	60,3	40	165	125	20	4	M16X70	18	3,20
65	76,1	16	185	145	18	4	M16X70	18	3,51
65	76,1	16	185	145	18	8	M16X70	18	3,51
80	88,9	16	200	160	20	8	M16X70	18	4,61
80	88,9	40	200	160	24	8	M16X80	18	5,54
100	114,3	16	220	180	20	8	M16X70	18	5,65
100	114,3	40	235	190	24	8	M20X90	22	7,60
125	139,7	16	250	210	22	8	M16X70	18	8,13
125	139,7	40	270	220	26	8	M24X90	26	10,80
150	168,3	16	285	240	22	8	M20X90	22	10,50
150	168,3	40	300	250	28	8	M24X90	26	14,50
200	219,1	10	340	295	24	8	M20X90	22	16,50
200	219,1	16	340	295	24	12	M20X90	22	16,20
200	219,0	25	360	310	30	12	M24X90	26	22,50
200	219,1	40	375	320	36	12	M27X100	30	28,80
250	273,0	10	395	350	26	12	M20X90	22	24,10
250	273,0	16	405	355	26	12	M24X90	26	25,00
250	273,0	25	425	370	32	12	M27X100	30	33,50
300	323,9	10	445	400	26	12	M20X90	22	30,80
300	323,9	16	460	410	28	12	M24X90	26	35,10
300	323,9	25	485	430	34	16	M27X100	30	46,30
350	355,6	10	505	460	26	16	M20X90	22	39,60
350	355,6	16	520	470	30	16	M24X90	26	48,00
400	406,4	10	565	515	26	16	M24X90	26	49,40
500	508,0	10	670	620	28	20	M24X90	26	75,20
600	609,6	10	780	725	34	20	M27X100	30	124,00

IRTOLAIPPA SILUMIINI

DIN2642

Aluminium, blank, Type C



DN	du	PN	D	K	T	B	Pultit	L	Kg
10	17,2	10	90	60	12	20	4	14	0,16
15	21,3	10	95	65	12	24	4	14	0,19
20	26,9	10	105	75	12	30	4	14	0,30
25	33,7	10	115	85	12	36	4	14	0,27
32	42,4	10	140	100	16	46	4	18	0,53
40	48,3	10	150	110	16	54	4	18	0,60
50	60,3	10	165	125	18	65	4	18	0,71
65	76,1	10	185	145	16	81	4	18	0,83
80	88,9	10	200	160	18	94	8	18	1,20
100	114,3	10	220	180	18	119	8	18	1,27
125	139,7	10	250	210	18	145	8	18	1,43
150	168,3	10	285	240	18	173	8	22	1,66
200	219,1	10	340	295	20	225	8	22	2,96
250	273,0	10	395	350	22	279	12	22	3,22
300	323,9	10	445	400	22	329	12	22	3,75
350	355,6	10	505	460	22	362	16	22	5,13
400	406,4	10	565	515	25	413	16	26	7,17
500	508,0	10	670	620	28	517	20	26	9,52
600	609,6	10	780	725	30	618	20	30	13,00

PULTIT, MUTTERIT JA PRIKAT PUSSITETTUNA

Sinkitty ja Haponkestävä
8.8 ZN, A4-80



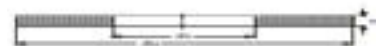
Pulttisarja	Pultit	Mutterit	Prikat	Materiaali
M10X50	4	4	8	A4
M10X50	4	4	8	ZN
M12X60	4	4	8	A4
M12X60	4	4	8	ZN
M14X70	4	4	8	A4
M14X70	4	4	8	ZN
M16X70	4	4	8	A4
M16X70	4	4	8	ZN
M16X80	4	4	8	A4
M16X80	4	4	8	ZN
M20X90	4	4	8	A4
M20X90	4	4	8	ZN
M24X90	4	4	8	A4
M24X90	4	4	8	ZN

LAIPPATIIVISTE

Klingsil, C-4430, C-4324/Grafiitti, Top-Chem 2000, 2003

Meiltä myös muut tiivistemateriaalit

DN	s	ds	du
10	1,5	18	45
15	1,5	22	50
20	1,5	28	60
25	1,5	35	70
32	1,5	43	82
40	1,5	49	92
50	1,5	61	107
65	1,5	77	127
80	1,5	90	142
100	1,5	115	162
125	1,5	141	192
150	1,5	169	218
200	1,5	220	273
250	1,5	274	328
300	1,5	325	378
350	1,5	368	438
400	1,5	420	490
500	1,5	520	595
600	1,5	620	700



PUTKISANKA PSK 7307 (SFS 5370)

EN 1.4401/ 316

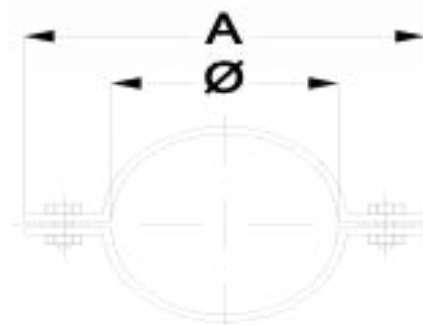
DN	du	Pultit
10	17,2	M6X25
15	21,3	M8X30
20	26,9	M8X30
25	33,7	M8X30
32	42,4	M10X40
40	48,3	M10X40
50	60,3	M10X40
65	76,1	M12X40
80	88,9	M12X40
100	114,3	M16X50
125	139,7	M16X50
150	168,3	M16X50
200	219,1	M16X50
250	273,0	M20X60
300	323,9	M20X60
350	355,6	M20X60
400	406,4	M24X70



PUTKISANKA, SILEÄ

EN 1.4301/ 304

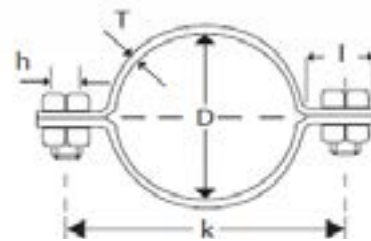
PUTKI Ø		A	
12,0	-	12,7	
17,0	-	18,0	
19,0	-	19,1	
21,3	-	23,0	72
25,0	-	25,4	76
28,0	-	29,0	79
32,0	-		83
33,7	-	34,0	85
35,0	-		85
38,0	-	38,1	90
40,0	-	41,0	92
50,8	-	51,0	103
52,0	-	53,0	103
63,5	-		116
70,0	-	73,0	122
76,0	-		128
85,0	-		137
101,6	-		154
104,0	-		154
129,0	-		182
154,0	-		207



PUTKISANKA HST

EN 1.4404/316L

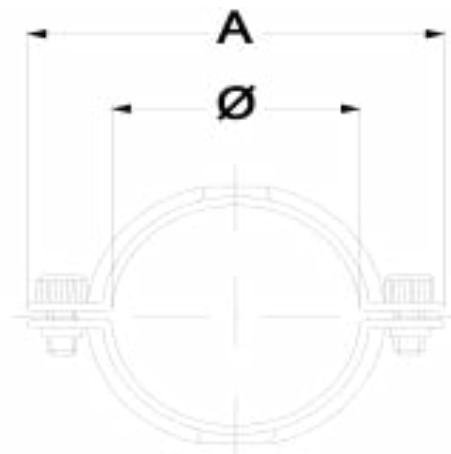
DN	du	k
10	17,2	39,2
15	21,3	44,3
20	26,9	48,9
25	33,7	55,7
32	42,4	65,4
40	48,3	71,3
50	60,3	89,5
65	76,1	102,1
80	88,9	114,9
100	114,3	142,3



PUTKISANKA, PRÄSSÄTTY

EN 1.4301/ 304

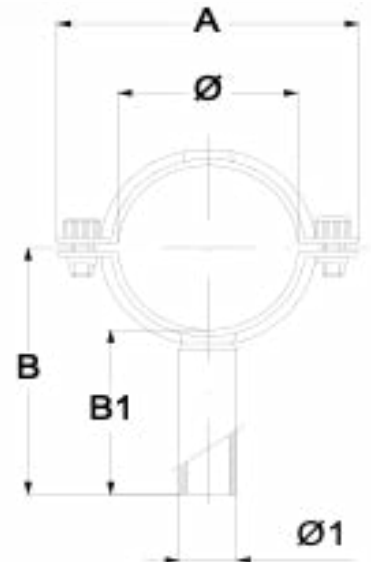
PUTKI Ø		A
8,0	- 9,0	60
10,0	- 11,0	60
12,0	- 13,5	62
15,0	- 15,9	65
17,0	- 18,0	68
19,0	- 19,1	68
21,3	- 23,0	72
25,0	- 25,4	78
26,9	- 29,0	80
30,0		80
32,0		85
33,7	- 34,0	87
35,0		88
38,0	- 38,1	91
40,0		93
41,0		94
42,0	- 42,9	96
48,3		101
50,8	- 51,0	104
52,0	- 53,0	107
54,0		107
60,3		113
63,5		116
70,0		123
76,0	- 76,2	129
84,0	- 85,0	137
88,9	- 90,0	143
101,6		155
104,0		157
108,0		161
114,0	- 114,3	167
129,0		182
139,7	- 140,0	193
154,0		207
168,3		221
204,0		257
254,0		307
306,0		359



PUTKISANKA, PRÄSSÄTTY JALALLA

EN 1.4301/ 304

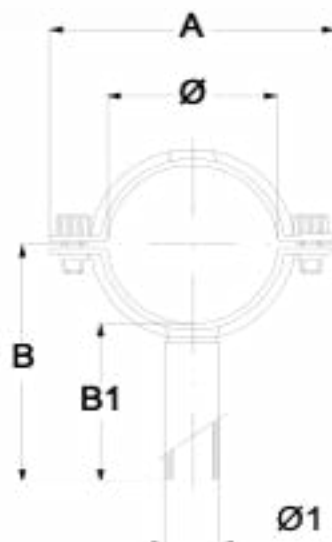
PUTKI Ø		A	B	B1	Ø1
8,0	- 9,0	60		50	8
10,0	- 11,0	60		50	8
12,0	- 13,5	62		50	8
15,0	- 15,9	65		50	8
17,0	- 18,0	68		50	8
19,0	- 19,1	68		50	8
21,3	- 23,0	72	90		21,3
25,0	- 25,4	78	90		21,3
26,9	- 29,0	80	90		21,3
30,0		80	90		21,3
32,0		85	90		21,3
33,7	- 34,0	87	90		21,3
35,0		88	90		21,3
38,0	- 38,1	91	90		21,3
40,0		93	90		21,3
41,0		94	90		21,3
42,0	- 42,9	96	90		21,3
48,3		101	90		21,3
50,8	- 51,0	104	90		21,3
52,0	- 53,0	107	90		21,3
54,0		107	90		21,3
60,3		113	90		21,3
63,5		116	90		21,3
70,0		123	90		21,3
76,0	- 76,2	129	90		21,3
84,0	- 85,0	137	90		21,3
88,9	- 90,0	143	90		21,3
101,6		155	90		21,3
104,0		157		37,5	21,3
108,0		161		37,5	21,3
114,0	- 114,3	167		37,5	21,3
129,0		182		50	21,3
139,7	- 140,0	193		50	21,3
154,0		207		50	21,3
168,3		221		50	21,3
204,0		257		50	21,3
254,0		307		50	21,3
306,0		359		50	21,3



PUTKISANKA, PRÄSSÄTTY PITKÄ JALKA

EN 1.4301/304

PUTKI Ø		A	B	B1	Ø1
8,0	- 9,0	60		150	8
10,0	- 11,0	60		150	8
12,0	- 13,5	62		150	8
15,0	- 15,9	65		150	8
17,0	- 18,0	68		150	8
19,0	- 19,1	68		150	8
21,3	- 23,0	72	150		21,3
25,0	- 25,4	78	150		21,3
26,9	- 29,0	80	150		21,3
30,0		80	150		21,3
32,0		85	150		21,3
33,7	- 34,0	87	150		21,3
35,0		88	150		21,3
38,0	- 38,1	91	150		21,3
40,0		93	150		21,3
41,0		94	150		21,3
42,0	- 42,9	96	150		21,3
48,3		101	150		21,3
50,8	- 51,0	104	150		21,3
52,0	- 53,0	107	150		21,3
54,0		107	150		21,3
60,3		113	150		21,3
63,5		116	150		21,3
70,0		123	150		21,3
76,0	- 76,2	129	150		21,3
84,0	- 85,0	137	150		21,3
88,9	- 90,0	143	150		21,3
101,6		155	150		21,3
104,0		157	150		21,3



TOIMITAMME MYÖS LIUKUKANNAKKEET

SUORA MUHVI

EN 1.4404, EN-ISO 4144

LVI-nro 12014xx

DN	R	L	OD
6	1/8"	22	16
8	1/4"	25	19
10	3/8"	30	22
15	1/2"	35	28
20	3/4"	40	34
25	1"	45	40
32	1 1/4"	50	50
40	1 1/2"	55	56
50	2"	60	70
65	2 1/2"	70	88
80	3"	75	104
100	4"	85	132
125	5"	90	149



PUOLIMUHVI

EN 1.4404, EN-ISO 4144

LVI-nro 12015xx

DN	R	L	OD
6	1/8"	8	14
8	1/4"	11	18
10	3/8"	12	21
15	1/2"	15	26
20	3/4"	17	32
25	1"	20	39
32	1 1/4"	22	48
40	1 1/2"	22	55
50	2"	26	68
65	2 1/2"	30	90
80	3"	33	100
100	4"	39	122



KULMAYHDE 90° SISÄ/SISÄ

EN 1.4408, EN-ISO 4144, PN16

LVI-nro 12004xx

DN	R	L	OD
6	1/8"	18	16
8	1/4"	21	20
10	3/8"	24	23
15	1/2"	28	28
20	3/4"	33	33
25	1"	38	39
32	1 1/4"	43	46
40	1 1/2"	49	49
50	2"	57	70
65	2 1/2"	69	70
80	3"	78	79
100	4"	97	126



KULMAYHDE 90° SISÄ/ULKO

EN 1.4408, EN-ISO 4144. Myös 45°, PN16

LVI-nro 12005xx

DN	R	L	L1	OD
6	1/8"	27	18	16
8	1/4"	28	20	19
10	3/8"	30	24	23
15	1/2"	36	28	27
20	3/4"	41	33	33
25	1"	47	39	40
32	1 1/4"	55	46	50
40	1 1/2"	58	49	57
50	2"	71	58	69
65	2 1/2"	84	70	87
80	3"	95	79	100
100	4"	116	98	126



T-YHDE

EN 1.4408, EN-ISO 4144, PN16

LVI-nro 12008xx. Myös Ristiyhteet.

DN	R	L	OD
6	1/8"	18	16
8	1/4"	19	20
10	3/8"	23	24
15	1/2"	28	28
20	3/4"	33	33
25	1"	41	39
32	1 1/4"	45	50
40	1 1/2"	49	57
50	2"	58	70
65	2 1/2"	87	70
80	3"	79	100
100	4"	97	126

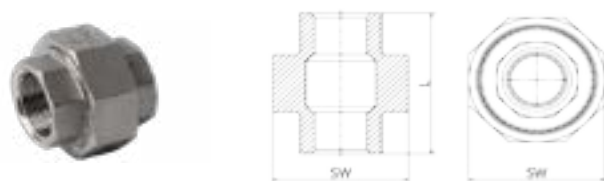


KARTIOLIITIN SISÄ/SISÄ

EN 1.4408, EN-ISO 4144, PN16

LVI-nro 12029xx

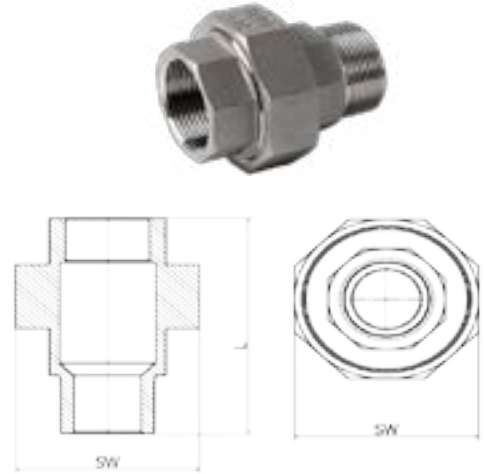
DN	R	L	SW
6	1/8"	30,5	24
8	1/4"	34	30
10	3/8"	37	35
15	1/2"	40,5	41
20	3/4"	43	48
25	1"	50,5	54
32	1 1/4"	54,5	65
40	1 1/2"	58,5	72
50	2"	65,5	88
65	2 1/2"	76	109
80	3"	84	122
100	4"	111	150



KARTIOLIITIN SISÄ/ULKO

EN 1.4408, EN-ISO 4144, PN16, Myös tasoliittimet
LVI-nro 12030xx

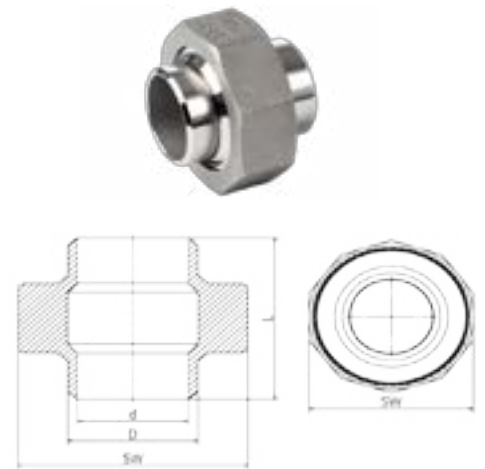
DN	R	L	SW
6	1/8"	39	24
8	1/4"	45	30
10	3/8"	48,5	35
15	1/2"	55,5	41
20	3/4"	59	48
25	1"	69	54
32	1 1/4"	75,5	65
40	1 1/2"	79,5	72
50	2"	91	88
65	2 1/2"	103,5	109
80	3"	114,5	122
100	4"	147,5	150



KARTIOLIITIN, HITSATTAVA

EN 1.4408, EN-ISO 4144, PN16, Myös tasoliittimet
LVI-nro 12031xx

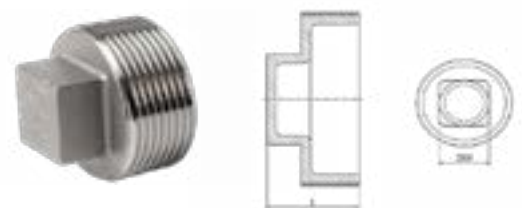
DN	D	d	L	SW
6	10,2	8,1	29	25
8	13,5	10	36	30
10	17,2	12,7	38	35
15	21,3	16,7	42	42
20	26,9	21,5	50	47
25	33,7	26,5	48	53
32	42,4	35,8	59	71
40	48,3	42	64	78
50	60,3	53,3	69	92
65	76,1	66,5	80	112
80	88,9	78,5	88	126
100	114,3	104	108	157



NELIKANTATULPPA, KARTIOKIERRE

EN 1.4408, EN-ISO 4144, PN16
LVI-nro 12019xx

DN	R	L	SW
6	1/8"	16,5	6
8	1/4"	20	9
10	3/8"	23,3	11
15	1/2"	20,5	13
20	3/4"	23	16
25	1"	27,5	21
32	1 1/4"	30	24
40	1 1/2"	31	27
50	2"	36,5	34
65	2 1/2"	40,5	41
80	3"	43,5	46
100	4"	54	60

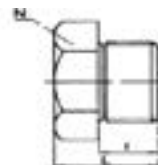


KUUSIOKANTATULPPA, LIERIÖKIERRE

EN 1.4408, EN-ISO 4144, PN16

LVI-nro 12022xx

DN	R	L	N	I
6	1/8"	12	17	7
8	1/4"	15	19	9
10	3/8"	16	22	9
15	1/2"	18	27	12
20	3/4"	22	29	13
25	1"	26	41	15
32	1 1/4"	30	50	19
40	1 1/2"	32	55	20
50	2"	36	70	24
65	2 1/2"	40	85	27
80	3"	45	89	32
100	4"	50	110	36

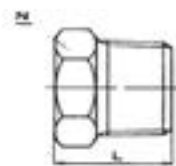


KUUSIOKANTATULPPA, KARTIOKIERRE

EN 1.4408, EN-ISO 4144, PN16

LVI-nro 12020xx

DN	R	L	N
6	1/8"	21	14
8	1/4"	23	17
10	3/8"	26	19
15	1/2"	27	24
20	3/4"	34	29
25	1"	35	40
32	1 1/4"	40	51
40	1 1/2"	42	53
50	2"	46	66
65	2 1/2"	54	80
80	3"	60	95
100	4"	72	120



KAKSOISNIPPA

EN 1.4408, EN-ISO 4144

LVI-nro 12017xx

DN	R	L	N
6	1/8"	32	14
8	1/4"	34	17
10	3/8"	36	21
15	1/2"	42	26
20	3/4"	47	32
25	1"	52	38
32	1 1/4"	56	46
40	1 1/2"	60	54
50	2"	66	63
65	2 1/2"	73	80
80	3"	81	95
100	4"	92	120



PUTKIKAKSOISNIPPA

EN 1.4404, EN-ISO 4144

LVI-nro 12033xx

DN	R	L	OD
6	1/8"	30	10
8	1/4"	30	13
10	3/8"	40	17
15	1/2"	60	21
20	3/4"	60	26
25	1"	60	33
32	1 1/4"	80	42
40	1 1/2"	80	48
50	2"	100	60
65	2 1/2"	100	76
80	3"	120	88
100	4"	150	114



NIPPA, HITSATTAVA

EN 1.4404, EN-ISO 4144

LVI-nro 12034xx

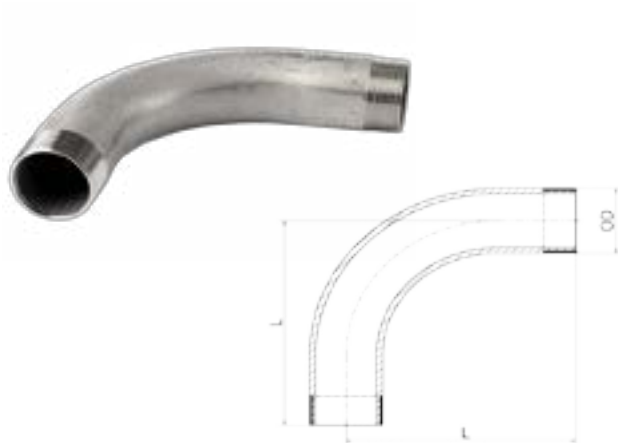
DN	R	L	OD
6	1/8"	30	10
8	1/4"	30	13
10	3/8"	30	17
15	1/2"	35	21
20	3/4"	40	26
25	1"	40	33
32	1 1/4"	50	42
40	1 1/2"	50	48
50	2"	50	60
65	2 1/2"	60	76
80	3"	70	88
100	4"	80	114
125	5"	100	139,7
150	6"	120	168,3



POLVIKAARI 90°

EN 1.4404, EN-ISO 4144

DN	R	OD	L	r
6	1/8"	10,2	50	30
8	1/4"	13,5	60	40
10	3/8"	17,2	70	45
15	1/2"	21,3	80	55
20	3/4"	26,9	100	70
25	1"	33,7	120	80
32	1 1/4"	42,4	140	95
40	1 1/2"	48,3	160	115
50	2"	60,3	190	125



KUUSIOHATTU

EN 1.4404, EN-ISO 4144

LVI-nro 12023xx

DN	R	L	N
6	1/8"	13	15
8	1/4"	15	17
10	3/8"	17	21
15	1/2"	19	27
20	3/4"	22	30
25	1"	24	38
32	1 1/4"	27	55
40	1 1/2"	27	59
50	2"	36	68
65	2 1/2"	40	85
80	3"	45	90
100	4"	50	110



LUKITUSMUTTERI

EN 1.4404, EN-ISO 4144

LVI-nro 12026xx

DN	R	L	N
6	1/8"	7	17
8	1/4"	8	21
10	3/8"	9	26
15	1/2"	9	32
20	3/4"	10	38
25	1"	11	46
32	1 1/4"	12	54
40	1 1/2"	13	63
50	2"	15	77
65	2 1/2"	17	100
80	3"	18	115
100	4"	22	145



SUPISTUSNIPPA

EN 1.4408, EN-ISO 4144

LVI-nro 12011xx

DN	R	L	SW
8 x 6	1/4" x 1/8"	17	16
10 x 6	3/8" x 1/8"	17	18
10 x 8	3/8" x 1/4"	17	18
15 x 6	1/2" x 1/8"	21	26
15 x 8	1/2" x 1/4"	21	26
15 x 10	1/2" x 3/8"	21	26
20 x 8	3/4" x 1/4"	24	30
20 x 10	3/4" x 3/8"	24	30
20 x 15	3/4" x 1/2"	24	30
25 x 8	1" x 1/4"	27	35
25 x 10	1" x 3/8"	27	35
25 x 15	1" x 1/2"	27	35
25 x 20	1" x 3/4"	27	35
32 x 15	1 1/4" x 1/2"	30	45
32 x 20	1 1/4" x 3/4"	30	45
32 x 25	1 1/4" x 1"	30	45
40 x 15	1 1/2" x 1/2"	38	52
40 x 20	1 1/2" x 3/4"	38	52
40 x 25	1 1/2" x 1"	38	52
40 x 32	1 1/2" x 1 1/4"	38	52
50 x 25	2" x 1"	36	63
50 x 32	2" x 1 1/4"	36	63
50 x 40	2" x 1 1/2"	36	63
65 x 40	2 1/2" x 1 1/2"	36	80
65 x 50	2 1/2" x 2"	36	80
80 x 50	3" x 2"	40	95
80 x 65	3" x 2 1/2"	40	95
100 x 80	4" x 3"	46	120

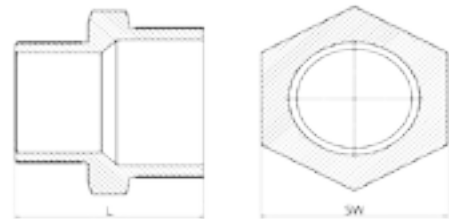


SUPISTUSKAKSOISNIPPA

EN 1.4408, EN-ISO 4144

LVI-nro 12012xx

DN	R	L	SW
8 x 6	1/4" x 1/8"	26	16
10 x 6	3/8" x 1/8"	26	18
10 x 8	3/8" x 1/4"	29	18
15 x 6	1/2" x 1/8"	34	26
15 x 8	1/2" x 1/4"	32	24
15 x 10	1/2" x 3/8"	33	24
20 x 8	3/4" x 1/4"	37	30
20 x 10	3/4" x 3/8"	35	30
20 x 15	3/4" x 1/2"	38	30
25 x 8	1" x 1/4"	39	35
25 x 10	1" x 3/8"	40	35
25 x 15	1" x 1/2"	41	36
25 x 20	1" x 3/4"	42	36
32 x 15	1 1/4" x 1/2"	48	46
32 x 20	1 1/4" x 3/4"	46	46
32 x 25	1 1/4" x 1"	49	46
40 x 15	1 1/2" x 1/2"	49	50
40 x 20	1 1/2" x 3/4"	53	50
40 x 25	1 1/2" x 1"	49	50
40 x 32	1 1/2" x 1 1/4"	51	52
50 x 25	2" x 1"	57	63
50 x 32	2" x 1 1/4"	56	65
50 x 40	2" x 1 1/2"	58	65
65 x 40	2 1/2" x 1 1/2"	58	81
65 x 50	2 1/2" x 2"	62	80
80 x 50	3" x 2"	66	95
80 x 65	3" x 2 1/2"	68	95

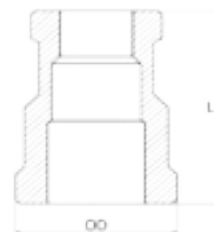


SUPISTUSMUHVI

EN 1.4408, EN-ISO 4144

LVI-nro 12010xx

DN	R	L	OD
8 x 6	1/4" x 1/8"	26	19
10 x 6	3/8" x 1/8"	27	23
10 x 8	3/8" x 1/4"	27	23
15 x 6	1/2" x 1/8"	34	29
15 x 8	1/2" x 1/4"	35	27
15 x 10	1/2" x 3/8"	35	27
20 x 8	3/4" x 1/4"	38	35
20 x 10	3/4" x 3/8"	37	33
20 x 15	3/4" x 1/2"	37	33
25 x 8	1" x 1/4"	42	44
25 x 10	1" x 3/8"	42	44
25 x 15	1" x 1/2"	43	40
25 x 20	1" x 3/4"	43	40
32 x 15	1 1/4" x 1/2"	48	53
32 x 20	1 1/4" x 3/4"	49	50
32 x 25	1 1/4" x 1"	49	50
40 x 15	1 1/2" x 1/2"	52	58
40 x 20	1 1/2" x 3/4"	52	59
40 x 25	1 1/2" x 1"	53	57
40 x 32	1 1/2" x 1 1/4"	53	57
50 x 25	2" x 1"	56	72
50 x 32	2" x 1 1/4"	59	69
50 x 40	2" x 1 1/2"	59	69
65 x 40	2 1/2" x 1 1/2"	60	84
65 x 50	2 1/2" x 2"	62	85
80 x 50	3" x 2"	62	99
80 x 65	3" x 2 1/2"	61	99



KIERTEELLISET PUTKENOSAT BSP/NPT KIERTEIN

LETKULIITIN

EN 1.4408, EN-ISO 4144

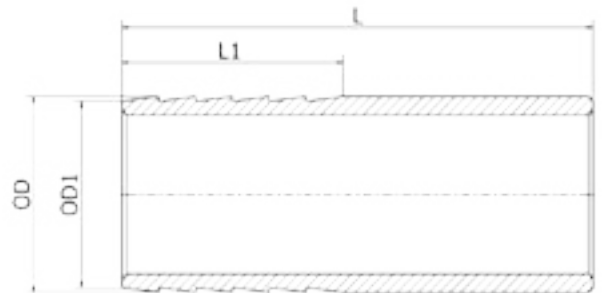
LVI-nro 12039xx

DN	R	OD	L	SW
6	1/8"	6,3	45	13
8	1/4"	6,3	47	17
	1/4"	8	47	17
	1/4"	9	47	17
	1/4"	10	47	17
	1/4"	11	47	17
	1/4"	12,7	47	17
10	3/8"	6,3	55	20
	3/8"	8	55	20
	3/8"	9,5	55	20
	3/8"	10	55	20
	3/8"	11	55	20
	3/8"	12,7	55	20
15	1/2"	6,3	64	24
	1/2"	9,5	64	24
	1/2"	10	64	24
	1/2"	11	64	24
	1/2"	12,7	64	24
	1/2"	14	64	24
	1/2"	19	64	24
20	3/4"	12,7	68	31
	3/4"	19	68	31
	3/4"	20,5	68	31
	3/4"	25,4	68	31
25	1"	12,7	71	39
	1"	19	71	39
	1"	25,4	71	39
	1"	27	71	39
32	1 1/4"	31,8	81	46
	1 1/4"	33	81	46
40	1 1/2"	38	81	46
	1 1/2"	39,5	95	52
50	2"	50,8	106	62
	2"	52	106	62
65	2 1/2"	63,5	107	80
	2 1/2"	67	107	80
80	3"	76	112	91
	3"	80	112	91
100	4"	101,6	130	117
	4"	105	130	117



KARA PUTKESTA

EN 1.4404



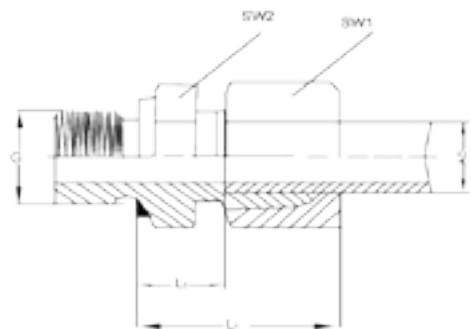
DN	R	OD	OD1	L1	L
6	1/8"	10,2	8,6	30	70
8	1/4"	13,5	11,9	30	70
10	3/8"	17,2	15,6	30	70
15	1/2"	21,3	19,5	35	75
20	3/4"	26,9	25,1	35	75
25	1"	33,7	31,6	38	80
32	1 1/4"	42,4	39,8	40	90
40	1 1/2"	48,3	45,7	40	90
50	2"	60,3	57,4	40	95
65	2 1/2"	76,1	72,7	60	105
80	3"	88,9	85,2	60	110
100	4"	114,3	110,3	60	115

SUORA LÄHTÖLIITIN

SARJA L, EN 1.4571, DIN 2353

Paineenkesto: 6-18mm PN 315, 22-28mm PN 160

AD	G	SW1	SW2	L
6	R 1/8"	14	12,0	30,5
	R 1/4"	14	12,0	34,5
8	R 1/4"	17	14	35
	R 3/8"	17	14	35
10	R 1/4"	19	17	36
	R 3/8"	19	17	36
	R 1/2"	19	17	36
12	R 1/4"	22	19	37
	R 3/8"	22	19	37
	R 1/2"	22	22	39
15	R 3/8"	27	24	40
	R 1/2"	27	24	40
18	R 1/2"	32	27	42
	R 3/4"	32	27	42
22	R 1/2"	36	32	46
	R 3/4"	36	32	46

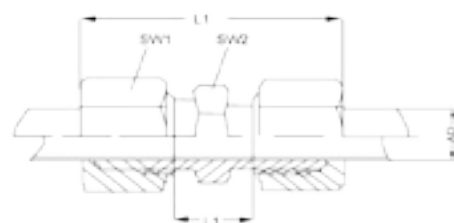


SUORA JATKOLIITIN

SARJA L, EN 1.4571, DIN 2353

Paineenkesto: 6-18mm PN 315, 22-28mm PN 160

AD	SW1	SW2	L	L1
6	14,0	12	39	10
8	17,0	14	40	11
10	19,0	17	42	13
12	22,0	19	43	14
15	27,0	24	46	16
18	32,0	27	48	16
22	36,0	32	52	20
28	41,0	41	54	21

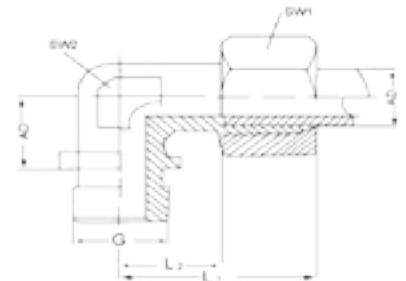


KULMALÄHTÖLIITIN

SARJA L, EN 1.4571, DIN 2353

Paineenkesto: 6-18mm PN 315, 22-28mm PN 160

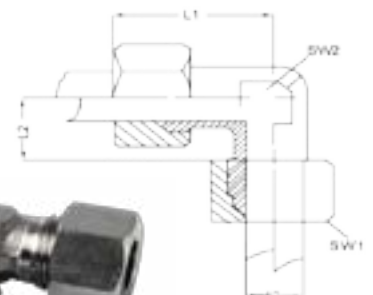
AD	G	SW1	SW2	L1	L2
6	R 1/8"	14	12,0	26,5	12,0
	R 1/4"	14	12,0	26,5	12,0
8	R 1/8"	17	12	28,5	14,0
	R 1/4"	17	12	28,5	14,0
	R 3/8"	17	14	29,5	15,0
10	R 1/4"	19	14	29,5	15,0
	R 3/8"	19	14	29,5	15,0
	R 1/2"	19	19	29,5	15,0
12	R 1/4"	22	17	32	17,0
	R 3/8"	22	17	32	17,0
	R 1/2"	22	19	36	21,0
15	R 3/8"	27	19	36	21,0
	R 1/2"	27	19	36	21,0
18	R 1/2"	32	24	40	23,5
	R 3/4"	32	24	40	23,5
22	R 1/2"	36	27	44	27,5
	R 3/4"	36	27	44	27,5

**KULMAJATKOLIITIN**

SARJA L, EN 1.4571, DIN 2353

Paineenkesto: 6-18mm PN 315, 22-28mm PN 160

AD	SW1	SW2	L1	L2
6	14,0	12	27	12
8	17,0	12	29	12
10	19,0	14	30	15
12	22,0	17	32	17
15	27,0	19	36	21
18	32,0	24	40	23,5
22	36,0	27	44	27,5
28	41,0	36	47	30,5

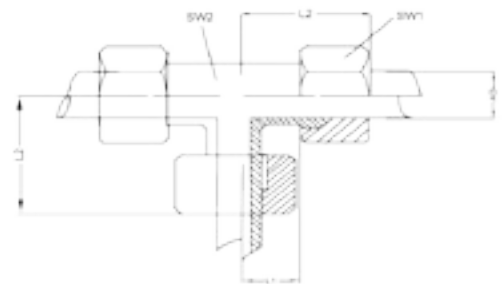


T-LIITIN

SARJA L, EN 1.4571, DIN 2353

Paineenkesto: 6-18mm PN 315, 22-28mm PN 160

AD	SW1	SW2	L2	L1
6	14,0	12	27	12
8	17,0	12	29	14
10	19,0	14	30	15
12	22,0	17	32	17
15	27,0	19	36	21
18	32,0	24	40	23,5
22	36,0	27	44	27,5
28	41,0	36	47	30,5

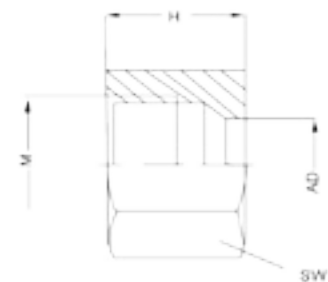


LIITINMUTTERI

SARJA L, EN 1.4571, DIN 2353

Paineenkesto: 6-18mm PN 315, 22-28mm PN 160

AD	M	H	SW
6	12 x 1,5	14,5	14
8	14 x 1,5	14,5	17
10	16 x 1,5	15,5	19
12	18 x 1,5	15,5	22
15	22 x 1,5	17	27
18	26 x 1,5	18	32
22	30 x 2,0	20	36
28	36 x 2,0	21	41

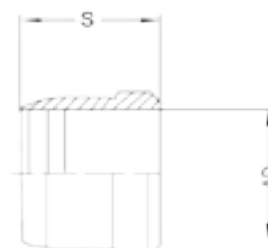


LEIKKUURENGAS

SARJA L, EN 1.4571, DIN 2353

Paineenkesto: 6-18mm PN 315, 22-28mm PN 160

AD	S
6	9,5
8	9,5
10	10,0
12	10,0
15	10,0
18	10,0
22	10,5
28	10,5



CLAMP-PANTA

EN 1.4301/304

EN 1.4404/316L

DN	mm	Laipan	Max. paine (bar)	
		koko mm	S+SH	SSH
25-40	25-38	50,5	50	100
50	51	64	50	100
-	63,5	77,5	50	90
65	76	91	40	80
80	-	106	40	
	101,6	119	40	60
100	114	130	30	
125-II	-	144,4	25	
125	139	155	20	
150-II	-	167	18	
150	168	183	15	40
200-II	-	217,4	12	
200	219	233,5	10	
250-II		268	8	
250	273	286,1	7	
300		319	7	



Malli S, AISI 304



Malli SH, AISI 316L



Malli SSH, AISI 304



Malli Stahl AISI 304

CLAMP-SULKULAIPPA

EN 1.4404/316L

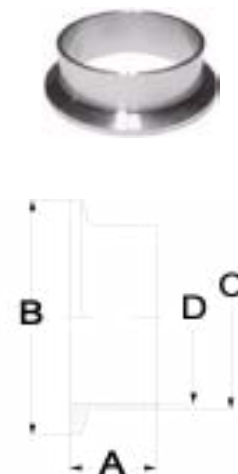
DN	mm	Ø	Paksuus
25-40	25-38	50,5	7
-	51	64	7
50	63,5	77,5	7
65	76	91	7
80	88,9	106	7
100	101,6	119	9
	114	130	9
125	-	144,4	10
125-II	138	155	10
150	-	167	10
150-II	168	183	10
200	-	217,4	10
200-II	219	233,5	10
250		268	10
	273	286,1	10
300		319	10



CLAMP-RENGAS

EN 1.4404/316L HIOTTU, ISO 1127

DN	mm	A	B	C	D
8	13,5	21,5	50,5	13,5	10,3
10	17,2	21,5	50,5	17,2	14
15	21,3	21,5	50,5	21,3	18,1
20	26,9	21,5	50,5	26,9	22,9
25	33,7	21,5	50,5	33,7	29,7
32	42,4	21,5	64	42,4	38,4
40	48,3	21,5	64	48,3	44,3
50	60,3	28	77,5	60,3	56,3
65	76,1	28	91	76,1	72,9
80	88,9	28	106	88,9	84,9
100	114,3	28	130	114,3	110,3
125	139,7	28	155	139,7	135,7
150	168,3	28	183	168,3	163,1
200	219,1	28	233,5	219,1	213,9
250	273	28	286,1	273	267,8

**CLAMP-TIIVISTE**

EPDM, TEFLON (PTFE), VITON, ISO 1127

TOIMITAMME MYÖS MUITA MATERIAALEJA

SEKÄ YHDISTELMÄTIIVISTEET

DN	mm	A	B
8	13,5	10,3	50,5
10	17,2	14	50,5
15	21,3	18,1	50,5
20	26,9	22,9	50,5
25	33,7	29,7	50,5
32	42,4	38,4	64
40	48,3	44,3	64
50	60,3	56,3	77,5
65	76,1	72,3	91
80	88,9	84,9	106
100	114,3	110,3	130
125	139,7	135,7	155
150	168,3	163,1	183
200	219,1	213,9	233,5
250	273	267,8	286,1



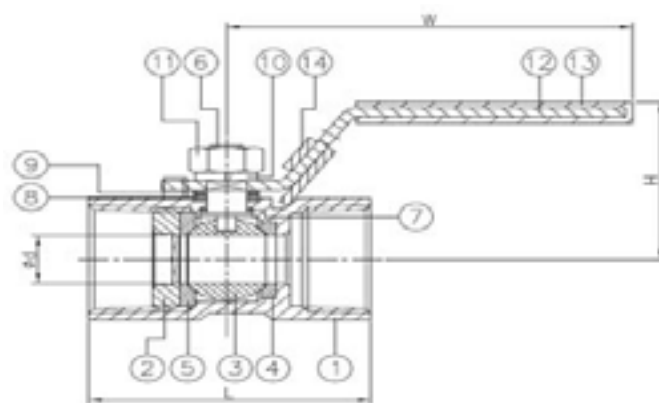
PALLOVENTTIILI, SUPISTETTU AUKKO, KIERTEELLINEN

EN 1.4408

Kierre ISO 228, Valurunko, paineluokka PN 63

DN	koko	d	L	H	W
8	1/4"	5	39	33	71
10	3/8"	7	44	35	91
15	1/2"	9,2	55	40	95
20	3/4"	12,5	59	44	95
25	1"	15	69	50	113
32	1 1/4"	20	77	57	113
40	1 1/2"	25	81	64	141
50	2"	32	97	68	141

No	Osat	Materiaali
1	Runko	ASTM A351-CF8M
2	Pidike	ASTM A351-CF8M
3	Pallo	ASTM A351-CF8M
4	Kara	AISI 316 / AISI 304
5	Tiivisterengas	AISI 304
6	Pallon tiiviste	15% R-PTFE
7	Rungon tiiviste	PTFE
8	Tiiviste	PTFE
9	Karan tiiviste	PTFE
10	Aluslevy	AISI 304
11	Karan holkki	AISI 304
12	Kahva	AISI 304
13	Kahvan päällys	PVC



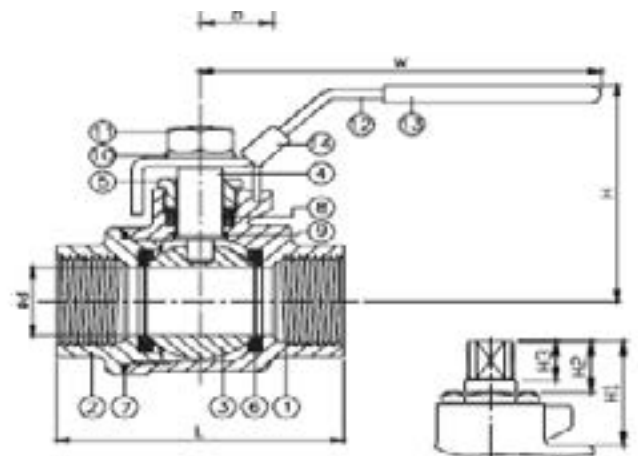
PALLOVENTTIILI, TÄYSAUKKO, 2-OSAINEN

EN 1.4408

Kierre ISO 228, Valurunko, paineluokka PN 63

DN	koko	d	L	H	W
8	1/4"	11,6	60,5	50	102
10	3/8"	13	60,5	50	102
15	1/2"	15	64	50	102
20	3/4"	20	77	62	120
25	1"	25	90	75,5	159
32	1 1/4"	32	100	81	159
40	1 1/2"	38	118	98	188
50	2"	50	138	108	188
65	2 1/2"	65	166,5	136	245
80	3"	80	193	147	245
100	4"	100	260	183	320

No	Osat	Materiaali
1	Runko	ASTM A351-CF8M
2	Yhde	ASTM A351-CF8M
3	Pallo	ASTM A351-CF8M
4	Kara	ASTM A276-316
5	Tiivisteholkki	AISI 304
6	Pallon tiiviste	15% R-PTFE
7	Rungon tiiviste	PTFE
8	Tiiviste	PTFE
9	Karan tiiviste	PTFE
10	Aluslevy	AISI 304
11	Holkki	AISI 304
12	Kahva	AISI 304
13	Kahvan päällys	PVC



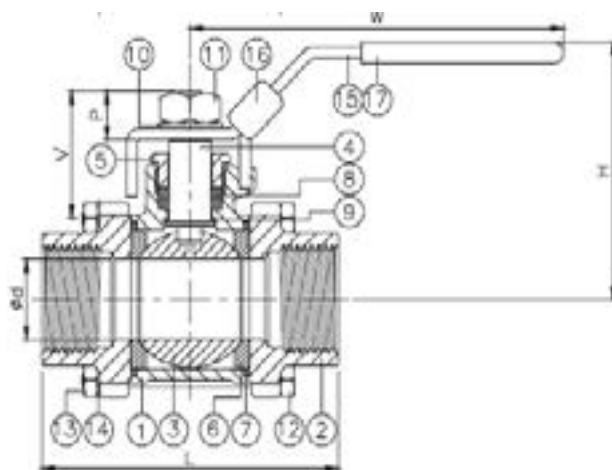
PALLOVENTTIILI, TÄYSAUKKO, 3-OSAINEN, KIERTEELLIN

EN 1.4408, Malli 2013

Kierre ISO 228, Valurunko, paineluokka PN 63

DN	koko	d	L	H	W
8	1/4"	11,6	64,5	56	102
10	3/8"	12,7	64,5	56	102
15	1/2"	15	66	57	120,5
20	3/4"	20	83,4	66	120,5
25	1"	25	95	76	158,5
32	1 1/4"	32	111,2	81	158,5
40	1 1/2"	38	130	98	188
50	2"	50,8	151	106	188
65	2 1/2"	65	184	138	245
80	3"	80	209	154	290
100	4"	100	234,4	178	320

No	Osat	Materiaali
1	Runko	ASTM A351-CF8M
2	Yhde	ASTM A351-CF8M
3	Pallo	ASTM A351-CF8M
4	Kara	ASTM A276-316
5	Tiivisteholkki	AISI 304
6	Pallon tiiviste	15% R-PTFE
7	Rungon tiiviste	PTFE
8	Tiiviste	PTFE
9	Karan tiiviste	PTFE
10	Aluslevy	AISI 304
11	Karan holkki	AISI 304
12	Ruuvi	AISI 304
13	Mutteri	AISI 304
14	Aluslevy	AISI 304
15	Kahva	AISI 304
16	Lukituslevy	AISI 304
17	Kahvan päällys	PVC



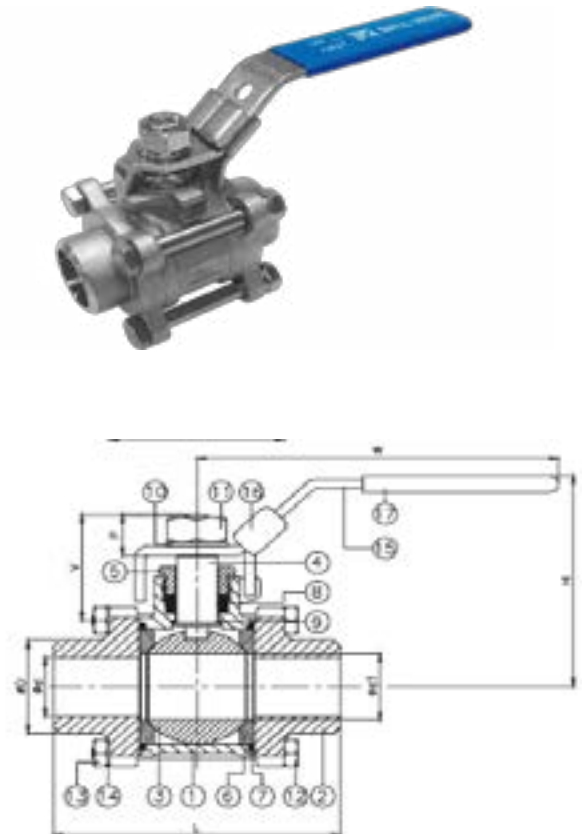
PALLOVENTTIILI, TÄYSAUKKO, 3-OSAINEN, HITSATTAVA

EN 1.4408, Malli 2012

Valurunko, paineluokka PN 63

DN	koko	d	D	d1	L	H	W
8	1/4"	8	13,5	12,7	64,5	56	102
10	3/8"	12,7	17,5	12,7	64,5	56	102
15	1/2"	15	22	15	66	57	102
20	3/4"	20	27	20	82	66	120,5
25	1"	25	34	25	95	76	158,5
32	1 1/4"	32	42,5	32	111,2	81	158,5
40	1 1/2"	38	48,5	38	130,6	98	188
50	2"	50	61	50	151	106	188
65	2 1/2"	65	77	65	185	138	245
80	3"	80	90	80	212	154	290
100	4"	100	115	100	235	178	320

No	Osat	Materiaali
1	Runko	ASTMA351-CF8M
2	Yhde	ASTMA351-CF8M
3	Pallo	ASTMA351-CF8M
4	Kara	ASTMA276-316
5	Tiivisteholkki	AISI 304
6	Pallon tiiviste	15% R-PTFE
7	Rungon tiiviste	PTFE
8	Tiiviste	PTFE
9	Karan tiiviste	PTFE
10	Aluslevy	AISI 304
11	Karan holkki	AISI 304
12	Ruuvi	AISI 304
13	Mutteri	AISI 304
14	Aluslevy	AISI 304
15	Kahva	AISI 304
16	Lukituslevy	AISI 304
17	Kahvan päällys	PVC



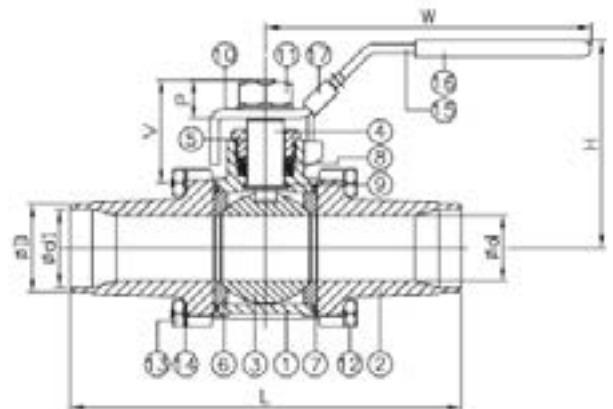
PALLOVENTTIILI, TÄYSAUKKO, 3-OSAINEN, HITSATTAVA PITKIN PÄIN

EN 1.4408, Malli 2012L

Valurunko, paineluokka PN 63

DN	koko	d	d1	D	L	H	W
10	3/8"	12,7	14	17,2	225	54	102
15	1/2"	15	17,3	21,3	225	57	102
20	3/4"	20	22,5	26,5	225	66	120,5
25	1"	25	28,3	33,5	245	76	158,5
32	1 1/4"	32	37,2	42,4	255	81	158,5
40	1 1/2"	38	43,1	48,3	260	98	188
50	2"	50	53,3	60,3	275	106	188
65	2 1/2"	65	69	76	334	138	245
80	3"	80	82	90	354	154	290
100	4"	100	106	115	365	178	320

No	Osat	Materiaali
1	Runko	ASTM A351-CF8M
2	Yhde	ASTM A351-CF8M
3	Pallo	ASTM A351-CF8M
4	Kara	ASTM A276-316
5	Tiivisteholkki	AISI 304
6	Pallon tiiviste	15% R-PTFE
7	Rungon tiiviste	PTFE
8	Tiiviste	PTFE
9	Karan tiiviste	PTFE
10	Aluslevy	AISI 304
11	Karan holkki	AISI 304
12	Ruuvi	AISI 304
13	Mutteri	AISI 304
14	Aluslevy	AISI 304
15	Kahva	AISI 304
16	Lukituslevy	AISI 304
17	Kahvan päällys	PVC



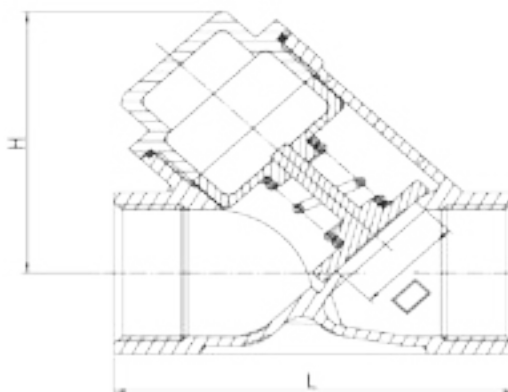
TAKAISKUVENTTIILI

Kierre ISO 228, Valurunko, paineluokka PN 40

DN	koko	L	H	W
8	1/4"	65	40	27
10	3/8"	65	40	27
15	1/2"	65	40	27
20	3/4"	75	50	34
25	1"	90	62	40
32	1 1/4"	110	70	50
40	1 1/2"	120	85	57
50	2"	150	100	89



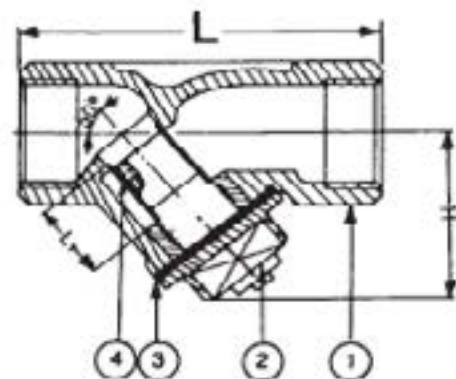
Osat	Materiaali
Runko	1.4401
Tulppa	1.4401
Jousi	1.4301
Levy	1.4401
Tiiviste	PTFE
Aluslevy	1.4301
Mutteri	1.4301
Tiiviste	PTFE



MUDANEROTIN

Kierre ISO 228, Valurunko, paineluokka PN 40

DN	koko	d1	L	H	L1	P
8	1/4"	1	65	43	14	2,5
10	3/8"	1	65	43	14	2,5
15	1/2"	1	65	43	14	2,5
20	3/4"	1	75,0	53	19	2,5
25	1"	1,5	90	60	23	3
32	1 1/4"	1,5	110	72	27,5	3
40	1 1/2"	2	120	90	32,5	4
50	2"	2	150	110	40	4



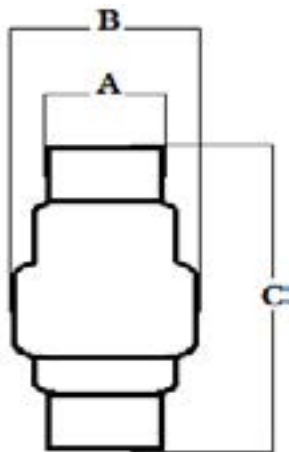
No	Osat	Materiaali
1	Runko	1.4401
2	Tulppa	1.4401
3	Jousi	PTFE
4	Levy	1.4401

CROMAX - TAKAISKUVENTTIILI - POHJAVENTTIILI

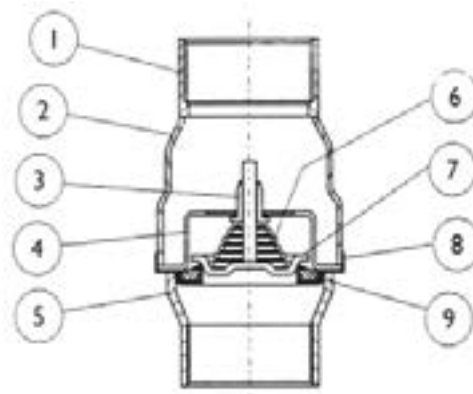
AISI 316, Kierre ISO 228

Avauspaine: min 0,025 bar max 0,035, Käyttölämpötila: -25C° -- + 200C° riippuen tiivisteestä

DN	koko	A	B	C	paino g
20	3/4"	29	70	44	129
25	1"	36	84	53	191
32	1 1/4"	45	99	63	281
40	1 1/2"	51	119	78	388
50	2"	64	123	89	744
65	2 1/2"	80	147	113	1425
80	3"	93	166	132	2085
100	4"	120	193	167	3425



No	Osat	Materiaali
1	Ulostulo	1.4401
2	Runko	1.4401
3	Ohjausholkki	PTFE
4	Ohjausrenkas	1.4401
5	Sisääntulo	1.4401
6	Jousi	1.4401
7	Virtauksen estolevy	1.4401
8	Tiivistepesä	1.4401
9	Tiiviste	FPM, PTFE



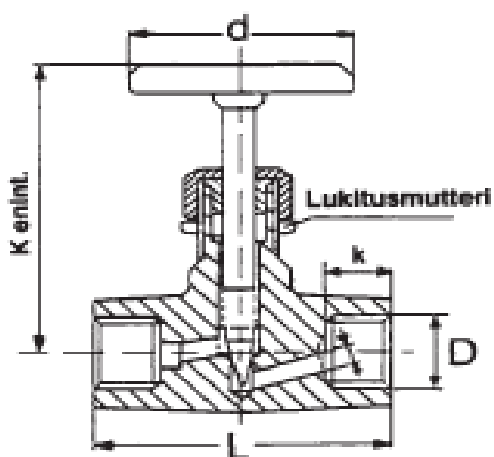
NEULAVENTTIILI NP 400

Malli 46202

Runko AISI 316L, Kara 329, Tiiviste: grafiitti, Käsipyörä: teräslevy

DN	koko	k	D	L	d	K max	Paino kg
6	1/8"	12	4	60	65	85	0,42
8	1/4"	14	5	60	65	85	0,40
10	3/8"	15	5	60	65	85	0,38
15	1/2"	16	5	60	65	85	0,34
20	3/4"	18	8	70	85	100	0,90
25	1"	20	10	78	100	110	1,05

Työpaine atö	400	160	125	20	Bar
Työlämpötila	20	125	200	300	°C



MUUT VENTTIILIT

Toimitamme edellisten lisäksi esimerkiksi tällä sivulla olevia venttiilejä. Kysy myyntitiimiltä lisää.

Malli 2010



Malli 2025



Malli 2014W



Malli 2055



Malli 2053



Malli 2054



ELINTARVIKETEOLLISUUDEN PUTKET (SMS/DIN)

Hitsattu EN 10217-7 TC1, DIN 11850, ulkopinta hiottu 320 grit

Sisäpuolinen sauma poistettu.

EN 1.4301/304, EN 1.4307/304L, EN 1.4404/316L

SMS-MITOITUS

mm	kg/m
25,0 X 1,2	0,74
32,0 X 1,2	0,96
38,0 X 1,2	1,15
51,0 X 1,2	1,56
63,5 X 1,5	2,33
76,1 X 2,0	3,71
101,6 X 2,0	4,99



DIN-MITOITUS

mm	kg/m
12 x 1,0	0,28
19 x 1,5	0,66
22 x 1,5	0,77
28 x 1,5	1,00
29 x 1,5	1,03
34 x 1,0	1,22
35 x 1,5	1,26
41 x 1,5	1,48
52 x 1,5	1,90
53 x 1,5	1,93
70 x 2,0	3,41
85 x 2,0	4,16
104 x 2,0	5,11

KÄYRÄ 1D 90° SMS

Hiottu

EN 1.4307/304(L), EN 1.4404/316L

D	T	R	A
25	1,2	25	55
32	1,2	32	64
38	1,2	38	70
51	1,2	51	82
63,5	1,6	63,5	105
76,1	2,0	76	110
101,6	2,0	150	150



KÄYRÄ 1,5D 90° SMS

Hiottu

EN 1.4307/304(L), EN 1.4404/316L

D	T	R	A
25	1,2	37,5	38,0
38	1,2	57,0	57,0
51	1,2	76,5	76,5
63,5	1,6	95,3	95,0
76,1	2,0	114,2	114,0
101,6	2,0	152,5	152,0



KÄYRÄ 1,5D 90°PITKIN JATKEIN SMS

Hiottu

EN 1.4307/304(L), EN 1.4404/316L

D	T	R	A	L
25	1,2	37,5	65	27,5
25,4	1,6	37,5	65	27,5
38	1,2	57	85	28
38,1	1,6	57	85	28
50,8	1,6	76,5	110	33,5
51	1,2	76,5	110	33,5
63,5	1,6	95,3	135	39,7
76,1	1,6	114	155	40,8
101,6	2,0	153	195	42,5



KÄYRÄ 45° SMS

Hiottu

EN 1.4307/304(L), EN 1.4404/316L

D	T	R
25	1,2	25
32	1,2	32
38	1,2	38
51	1,2	51
63,5	1,6	63,5
76,1	2	76
101,6	2	150



KAARI 3D 90° SMS

Hiottu

EN 1.4307/304(L), EN 1.4404/316L

D	T	R	EA
25	1,5	75	115
38	1,5	115	140
51	1,5	150	225
63,5	1,6	180	240
76,1	2,0	215	250

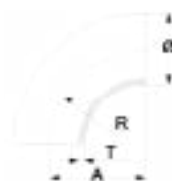


KÄYRÄ 1,5 D 90° DIN

Hiottu

EN 1.4307/304(L), EN 1.4404/316L

DN	Ø	T	R	A
10	13,0	1,5	26	26
15	19,0	1,5	35	35
20	23,0	1,5	40	40
25	29,0	1,5	50	50
32	35,0	1,5	55	55
40	41,0	1,5	60	60
50	53,0	1,5	70	70
65	70,0	2	80	80
80	85,0	2	90	90
100	104,0	2	100	100
125	129,0	2	187,5	187,5
150	154,0	2	225	225
200	204,0	2	300	300



Vanha mitoitus (Range 1)

DN	Ø	T	R	A
10	12,0	1,5	26	26
15	18,0	1,5	35	35
20	22,0	1,5	40	40
25	28,0	1,5	50	50
32	34,0	1,5	55	55
40	40,0	1,5	60	60
50	52,0	1,5	70	70

KÄYRÄ 1,5 D 90° PITKIN JATKEIN DIN

Hiottu

EN 1.4307/304(L), EN 1.4404/316L

DN	Ø	T	R	A	L
10	13,0	1,5	26	38	12
15	19,0	1,5	35	47	12
20	23,0	1,5	40	52	12
25	29,0	1,5	50	70	20
32	35,0	1,5	55	80	23
40	41,0	1,5	60	85	25
50	53,0	1,5	70	97	27
65	70,0	2	80	110	30
80	85,0	2	90	118	28
100	104,0	2	100	140	40



Vanha mitoitus (Range 1)

DN	Ø	T	R	A	L
10	12,0	1,5	26	38	12
15	18,0	1,5	35	47	12
20	22,0	1,5	40	52	12
25	28,0	1,5	50	70	20
32	34,0	1,5	55	78	23
40	40,0	1,5	60	85	25
50	52,0	1,5	70	97	27

KÄYRÄ 45° DIN

Hiottu

EN 1.4404/316L

DN	Ø	T	B
10	13,0	1,5	26
15	19,0	1,5	35
20	23,0	1,5	40
25	29,0	1,5	50
32	35,0	1,5	55
40	41,0	1,5	60
50	53,0	1,5	70
65	70,0	2,0	80
80	85,0	2,0	90
100	104,0	2,0	100
125	129,0	2,0	188
150	154,0	2,0	225
200	204,0	2,0	300



Vanha mitoitus (Range 1)

DN	Ø	T	B
10	12,0	1,5	26
15	18,0	1,5	35
20	22,0	1,5	40
25	28,0	1,5	50
32	34,0	1,5	55
40	40,0	1,5	60
50	52,0	1,5	70

KÄYRÄ 45° DIN

Hiottu

EN 1.4404/316L

DN	Ø	T	R	B
10	13,0	1,5	26	35,8
15	19,0	1,5	35	39,5
20	23,0	1,5	40	41,6
25	29,0	1,5	50	60,7
32	35,0	1,5	55	62,8
40	41,0	1,5	60	64,9
50	53,0	1,5	70	69,0
65	70,0	2,0	80	73,1
80	85,0	2,0	90	92,3
100	104,0	2,0	100	96,4
125	129,0	2,0	188	160,2
150	154,0	2,0	225	193,2



T-HAARA SMS

Hiottu

EN 1.4307/304(L), EN 1.4404/316L

D	T	A
25	1,2	55
32	1,2	64
38	1,2	70
51	1,2	82
63,5	1,6	105
76,1	2,0	110
101,6	2,0	150



T-PUTKI SMS

Hiottu

EN 1.4307/304(L), EN 1.4404/316L

D	s	A	B
25	1,25	55	19
32	1,25	66	23
38	1,25	70	30
51	1,25	82	35
63,5	1,5	105	45
76,1	2,0	110	45
101,6	2,0	150	60

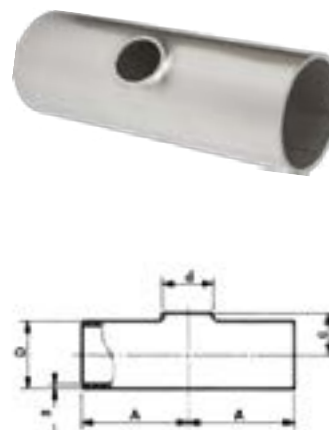


T-PUTKI SUPISTAVA SMS

Hiottu

EN 1.4307/304(L), EN 1.4404/316L

D	d	s	A	c
38	25	1,25	70	28
51	25	1,25	82	35
51	38	1,25	82	35
63,5	25	1,5	105	43
63,5	38	1,5	105	43
63,5	51	1,5	105	43
76,1	25	2,0	110	43
76,1	38	2,0	110	43
76,1	51	2,0	110	43
76,1	63,5	2,0	110	43
101,6	25	2,0	150	60
101,6	38	2,0	150	60
101,6	51	2,0	150	60
101,6	63,5	2,0	150	60
101,6	76,1	2,0	150	60



T-HAARA DIN

Hiottu

EN 1.4307/304(L), EN 1.4404/316L

DN	Ø	T	A	B
10	13	1,5	26	26
15	19	1,5	35	35
20	23	1,5	40	40
25	29	1,5	50	50
32	35	1,5	55	55
40	41	1,5	60	60
50	53	1,5	70	70
65	70	2,0	80	80
80	85	2,0	90	90
100	104	2,0	100	100
125	129	2,0	188	188
150	154	2,0	225	225



Vanha mitoitus (Range 1)

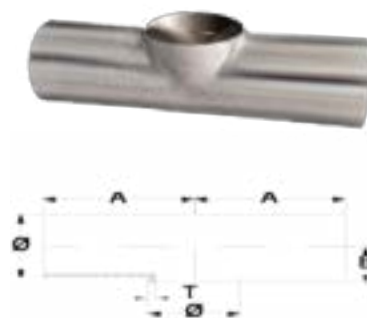
DN	Ø	T	A	B
10	12	1,5	26	26
15	18	1,5	35	35
20	22	1,5	40	40
25	28	1,5	50	50
32	34	1,5	55	55
40	40	1,5	60	60
50	52	1,5	70	70

T-PUTKI DIN LYHYT

Hiottu

EN 1.4307/304(L), EN 1.4404/316L

DN	Ø	T	A	B
15	19	1,5	35	11
20	23	1,5	40	12
25	29	1,5	50	16
32	35	1,5	55	19
40	41	1,5	60	22
50	53	1,5	70	29,5
65	70	2,0	80	40
80	85	2,0	90	45,5
100	104	2,0	100	58
125	129	2,0	188	72
150	154	2,0	225	87
200	204	2,0	300	115



Vanha mitoitus (Range 1)

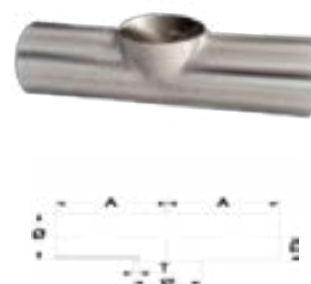
DN	Ø	T	A	B
15	18	1,5	35	11,5
20	22	1,5	40	14,5
25	28	1,5	50	16
32	34	1,5	55	19
40	40	1,5	60	22
50	52	1,5	70	29,5

T-HAARA DIN SUPISTAVA

Hiottu

EN 1.4307/304(L), EN 1.4404/316L

DN	∅	∅1	T	A	B
25 / 15	29	19	1,5	50	16,0
25 / 20	29	23	1,5	50	16,0
32 / 25	35	29	1,5	55	19,0
40 / 15	41	19	1,5	60	22,0
40 / 20	41	23	1,5	60	22,0
40 / 25	41	29	1,5	60	22,0
40 / 32	41	35	1,5	60	22,0
50 / 15	53	19	1,5	70	29,5
50 / 25	53	29,0	1,5	70	29,5
50 / 32	53	35,0	1,5	70	29,5
50 / 40	53	41,0	1,5	70	29,5
65 / 25	70	29,0	2,0/1,5	80	40,0
65 / 40	70	41,0	2,0/1,5	80	40,0
65 / 50	70	53	2,0/1,5	80	40,0
80 / 40	85	41	2,0/1,5	90	45,5
80 / 50	85	53	2,0/1,5	90	45,5
80 / 65	85	70	2,0	90	45,5
100 / 25	104	29	2,0/1,5	100	58,0
100 / 40	104	41	2,0/1,5	100	58,0
100 / 50	104	53	2,0/1,5	100	58,0
100 / 65	104	70	2,0	100	58,0
100 / 70	104	85	2,0	100	58,0
125 / 65	129	70	2,0	188	74,0
125 / 80	129	85	2,0	188	74,0
125 / 100	129	104	2	188	74
150 / 80	154	85	2,0	225	90,0
150 / 100	154	104	2,0	225	90,0
150 / 125	154	129	2,0	225	90,0
200 / 150	204	154	2,0	300	115,0



Vanha mitoitus (Range 1)

DN	∅
10	12,0
15	18,0
20	22,0
25	28,0
32	34,0
40	40,0
50	52,0

RISTIKAPPALE SMS

Hiottu

EN 1.4404/316L

D	T	A	B
25	1,2	44	14
38	1,2	64	22
51	1,2	89	29
63,5	1,6	114	35
76,1	1,6	134	41
101,6	2	174	55

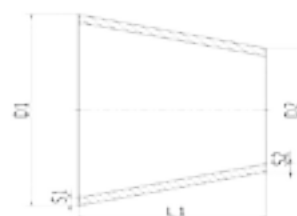


SUPISTUSKARTIO KESKEINEN SMS

Hiottu

EN 1.4404/316L

D1	D2	L1	S
38	25	39,0	1,2
51	25	77,4	1,2
51	38	40,5	1,2
63,5	38	76,4	1,2
63,5	51	37,4	1,2
76,1	38	68,8	1,2
76,1	51	72,0	1,2
76,1	63,5	35,7	1,6
101,6	51	94,7	1,2
101,6	63,5	105,0	1,6
101,6	76,1	77,6	2,0

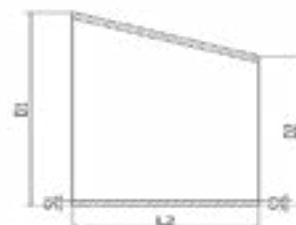


SUPISTUSKARTIO EPÄKESKEINEN SMS

Hiottu

EN 1.4404/316L

D1	D2	L2	S
38	25	37,9	1,2
51	25	75,5	1,2
51	38	40,0	1,2
63,5	38	71,0	1,2
63,5	51	35,2	1,2
76,1	38	112,2	1,2
76,1	51	70,2	1,2
76,1	63,5	35,8	1,6
101,6	51,0	140,0	2,0
101,6	63,5	101,8	1,6
101,6	76,1	76,1	2,0

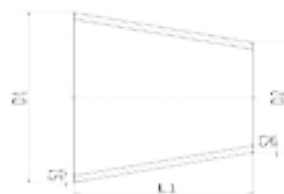


SUPISTUSKARTIO KESKEINEN DIN

Hiottu

EN 1.4404/316L

DN	D1/D2 Ø	A
15 / 10	19,0 / 13,0	11,0
20 / 10	23,0 / 13,0	18,0
20 / 15	23,0 / 19,0	7,0
25 / 10	29,0 / 13,0	30,0
25 / 15	29,0 / 19,0	18,0
25 / 20	29,0 / 23,0	11,0
32 / 15	32,0 / 19,0	31,0
32 / 20	35,0 / 23,0	22,0
32 / 25	23,0 / 13,1	11,0
40 / 15	41,0 / 19,0	41,0
40 / 20	41,0 / 23,0	33,0
40 / 25	41,0 / 29,0	22,0
40 / 32	41,0 / 35,0	11,0
50 / 15	53,0 / 19,0	63,0
50 / 25	53,0 / 29,0	56,0
50 / 32	53,0 / 35,0	33,0
50 / 40	53,0 / 41,0	22,0
65 / 25	70,0 / 29,0	75,0
65 / 32	70,0 / 35,0	64,0
65 / 40	70,0 / 41,0	51,0
65 / 50	70,0 / 53,0	29,0
80 / 40	85,0 / 41,0	80,0
80 / 50	85,0 / 53,0	56,0
80 / 65	85,0 / 70,0	27,0
100 / 50	104,0 / 53,0	93,0
100 / 65	104,0 / 70,0	61,0
100 / 80	104,0 / 85,0	34,0
125 / 80	129,0 / 85,0	79,0
125 / 100	129,0 / 104,0	45,0
150 / 100	154,0 / 104,0	90,0
154 / 125	154,0 / 129,0	45,0
200 / 150	204,0 / 154,0	90,0



Vanha mitoitus (Range 1)

DN	Ø
10	12,0
15	18,0
20	22,0
25	28,0
32	34,0
40	40,0
50	52,0

SUPISTUSKARTIO EPÄKESKEINEN DIN

Hiottu

EN 1.4404/316L

DN	D1/D2 Ø	A
15 / 10	19,0 / 13,0	16,5
20 / 15	23,0 / 19,0	11,0
25 / 10	29,0 / 13,0	44,0
25 / 15	29,0 / 19,0	27,5
25 / 20	29,0 / 23,0	16,5
32 / 20	35,0 / 23,0	33,0
32 / 25	23,0 / 13,1	16,5
40 / 15	41,0 / 19,0	60,5
40 / 20	41,0 / 23,0	49,5
40 / 25	41,0 / 29,0	33,0
40 / 32	41,0 / 35,0	16,5
50 / 25	53,0 / 29,0	66,0
50 / 32	53,0 / 35,0	49,5
50 / 40	53,0 / 41,0	33,0
65 / 40	70,0 / 41,0	77,0
65 / 50	70,0 / 53,0	44,0
80 / 50	85,0 / 53,0	85,0
80 / 65	85,0 / 70,0	41,0
100 / 65	104,0 / 70,0	93,5
100 / 80	104,0 / 85,0	52,5
125 / 80	129,0 / 85,0	121,0
125 / 100	129,0 / 104,0	68,5
150 / 100	154,0 / 104,0	137,5
154 / 125	154,0 / 129,0	68,5
200 / 150	204,0 / 154,0	125,0



Vanha mitoitus (Range 1)

DN	Ø
10	12,0
15	18,0
20	22,0
25	28,0
32	34,0
40	40,0
50	52,0

PUTKIPÄÄTY KUPERA, SMS

Hiottu

EN 1.4404/316L

OD	ID	H
25	21,8	12
38	34,8	15
51	47,8	19
63,5	60,3	19
76,1	72,0	27
101,6	97,6	24,5



CLAMP-PANTA SMS

EN 1.4301/304

Käyttöpaine 10 bar 120° C

D	G	F
10-19	39	
12-22	46	
25-38	65,2	53,9
51	78,7	67,4
63,5	92,2	80,8
76,1	105,7	94,4
101,6	133,7	122,4



Malli S, AISI 304



Malli SH, AISI 316L



Malli SSH, AISI 304

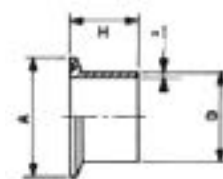


Malli Stahl AISI 304

CLAMP-RENGAS SMS

EN 1.4404/316L

D	A	H
10-22	25-34	20,0
25	50,5	28,6
38	50,5	28,6
51	64	28,6
63,5	77,5	28,6
76,1	91	28,6
101,6	118	28,6



CLAMP-TIIVISTE SMS

EPDM, VITON, TEFLON/EPDM

Toimitamme myös muita materiaaleja,
sekä yhdistelmätiivisteet

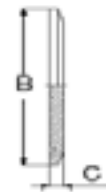
D	A
10-22	25-34
25	53,5
38	53,5
51	67
63,5	80,5
76,1	94
101,6	122

**CLAMP-SULKULAIPPA SMS**

Hiottu

EN 1.4404/316L

D	B	C
6-19	25	
12-22	34	5
25-38	50,5	6,3
51	64	6,3
63,5	77,5	6,3
76,1	91	6,3
101,6	118	7,9

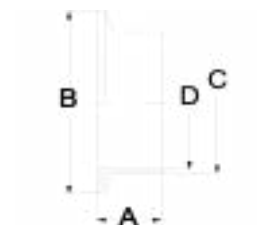


CLAMP-RENGAS, DIN

Hiottu

EN 1.4404/316L

DN	A	B	C	D
10	18	34	13	10
15	18	34	19	16
20	18	34	23	20
25	21,5	50,5	29	26
40	21,5	50,5	41	38
50	21,5	64	53	50
65	28	91	70	66
80	28	106	85	81
100	28	119	104	100
125	28	144	129	125
125-II	28	155	129	125
150	28	167	154	150
150-II	28	183	154	150
200	28	218	204	200
200-II	28	233,5	204	200
250	28	268	254	250
300	28	319	304	300



CLAMP-TIIVISTE, DIN

EPDM, VITON, TEFLON/EPDM

Toimitamme myös muita materiaaleja,
sekä yhdistelmätiivisteet

DN	A	B
10	10	34
15	16	34
20	20	34
25	26	50,5
40	38	50,5
50	50	64
65	66	91
80	81	106
100	100	119
125	125	144
125-II	125	155
150	150	167
150-II	150	183
200	200	218
200-II	200	233,5
250	250	268
300	300	319



MINI CLAMP-RENGAS

Hiottu

EN 1.4404/316L

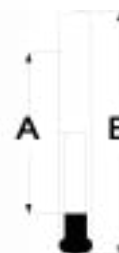
KOKO mm	A	B	C	D
6	21,5	25,4	6	4
6,4 (1/4")	21,5	25,4	6,4	3
8	21,5	25,4	8	6
9,4 (3/8")	21,5	25,4	9,4	6,2
10	21,5	25,4	10	8
12	21,5	25,4	12	10
12,7 (1/2")	21,5	25,4	12,7	9,5
14	21,5	25,4	14	12
16	21,5	25,4	16	14
18	21,5	25,4	18	16
19,1 (3/4")	21,5	25,4	19,05	15,9

**MINI CLAMP-TIIVISTE**

EPDM, VITON, TEFLON/EPDM

Toimitamme myös muita materiaaleja,
sekä yhdistelmätiivisteet

KOKO mm	A	B
6 + 1/4"	4	22
8 + 3/8"	6	22
10	8	22
12 + 1/2"	10	22
14	12	22
16	14	22

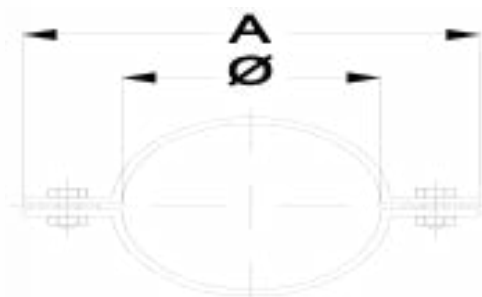


PUTKISANKA SILEÄ, SMS

EN 1.4301/ 304

Myös DIN-Mitoituksella

D	A
25	76
32	83
38	90
51	90
63,5	116
76,1	128
101,6	154

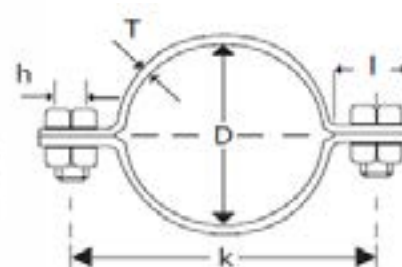


PUTKISANKA HST, SMS

EN 1.4401/ 316

Myös DIN-Mitoituksella

D	T	k
25	2,5	47,0
38	2,5	60,1
51	2,5	73,8
63,5	3,0	89,5
76,1	3,0	102,1
101,6	4,0	129,6

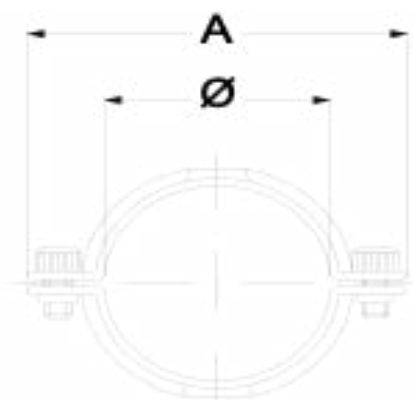


PUTKISANKA, PRÄSSÄTTY, SMS

EN 1.4301/ 304

Myös DIN-Mitoituksella

D	A
25	78
32	85
38	91
51	104
63,5	116
76,1	129
101,6	155



PUTKISANKA, PRÄSSÄTTY JALALLA

EN 1.4301/ 304

Myös DIN-Mitoituksella

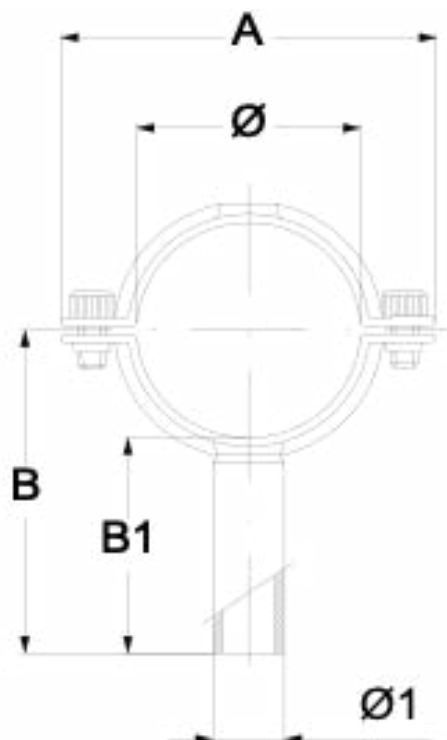
D	A	B	Ø1
25	78	90	21,3
32	85	90	21,3
38	91	90	21,3
51	104	90	21,3
63,5	116	90	21,3
76,1	129	90	21,3
101,6	155	90	21,3

**PUTKISANKA, PRÄSSÄTTY PITKÄ JALKA**

EN 1.4301/ 304

Myös DIN-Mitoituksella

D	A	B	Ø1
25	78	150	21,3
32	85	150	21,3
38	91	150	21,3
51	104	150	21,3
63,5	116	150	21,3
76,1	129	150	21,3
101,6	155	150	21,3



ASEPTINEN YHDISTÄJÄ

DIN 11864-2

EN 1.4404

DN	OD	Bar	L
10	13,0 x 1,5	25	41,5
15	19,0 x 1,5	25	41,5
20	23,0 x 1,5	25	41,5
25	29,0 x 1,5	25	41,5
32	35,0 x 1,5	25	46,5
40	41,0 x 1,5	25	46,5
50	53,0 x 1,5	16	46,5
65	70,0 x 2,0	16	55,5
80	85,0 x 2,0	16	59,5
100	104,0 x 2,0	16	59,5
125	129,0 x 2,0	10	61,5
150	154,0 x 2,0	10	61,5

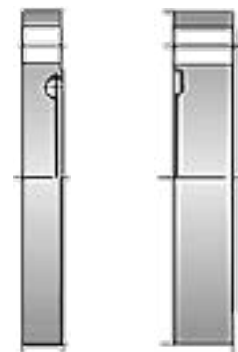


UMPILAIPPA

DIN 11864-2

EN 1.4404

DN	OD	Bar
10	13,0 x 11,5	25
15	19,0 x 11,5	25
20	23,0 x 11,5	25
25	29,0 x 1,5	25
32	35,0 x 1,5	25
40	41,0 x 1,5	25
50	53,0 x 1,5	16
65	70,0 x 2,0	16
80	85,0 x 13,5	16
100	104,0 x 15,5	16
125	129,0 x 15,5	10
150	154,0 x 17,5	10



TIIVISTEET

EPDM, VITON (FKM), H-NBR

DN	OD
10	Ø13 X 3,5
15	Ø18 X 3,5
20	Ø22 X 3,5
25	Ø28 X 3,5
32	Ø34 X 5,0
40	Ø40 X 5,0
50	
65	Ø68 X 5,0
80	Ø83 X 5,0
100	Ø102 X 5,0
125	Ø127 X 5,0
150	Ø152 X 5,0

PULTIT

EN 1.4301/304/A2

DN	OD	KPL
10-50	M8 X 30	4
65	M8 X 30	8
80	M10 X 35	8
100-125	M10 X 40	8
150	M12 X 50	8

Täydellinen yhdistäjä koostuu

Laippa	x2
Tiiviste	x1
Pulttisarja	x1

ASEPTINEN YHDISTÄJÄ

DIN 11864-2, ISO

EN 1.4404

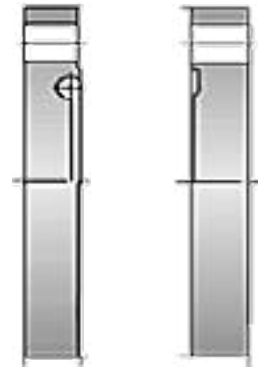
DN	OD	Bar	L
10	17,2 X 1,6	25	41,5
15	21,3 X 1,6	25	41,5
20	26,9 X 1,6	25	41,5
25	33,7 X 2,0	25	46,5
32	42,4 X 2,0	16	46,5
40	48,3 X 2,0	16	46,5
50	60,3 X 2,0	16	55,5
65	76,1 X 2,0	16	57,5
80	88,9 X 2,3	16	59,5
100	114,3 X 2,3	10	59,5


UMPILAIPPA

DIN 11864-2, ISO

EN 1.4404

DN	OD	Bar
10	17,2 X 11,5	25
15	21,3 X 11,5	25
20	26,9 X 11,5	25
25	33,7 X 11,5	25
32	42,4 X 11,5	16
40	48,4 X 11,5	16
50	60,3 X 11,5	16
65	76,1 X 13,5	16
80	88,9 X 13,5	16
100	114,3 X 15,5	10


TIIVISTEET

EPDM, VITON (FKM), H-NBR

DN	OD
10	Ø16 X 3,5
15	Ø20 X 3,5
20	Ø26 X 3,5
25	Ø32 X 5,0
32	Ø40,5 X 5,0
40	Ø46,5 X 5,0
50	Ø58,5 X 5,0
65	Ø73,5 X 5,0
80	Ø86,5 X 5,0
100	Ø111 X 5,0

PULTIT

EN 1.4301/304/A2

DN	OD	KPL
10-50	M8 X 30	4
65	M8 X 30	8
80	M10 X 35	8
100-125	M10 X 40	8
150	M12 X 50	8

Täydellinen yhdistäjä koostuu

Laippa	x2
Tiiviste	x1
Pulttisarja	x1

ASEPTINEN YHDISTÄJÄ

DIN 11864-2, ASME

EN 1.4404

Tuuma	OD	Bar	L
1"	25,4 x 1,65	25	41,5
1,5"	38,1 x 1,65	25	46,5
2"	50,8 x 1,65	16	46,5
2,5"	63,5 x 1,65	16	55,5
3"	76,2 x 1,65	16	57,5
4"	101,6 x 2,10	16	59,5

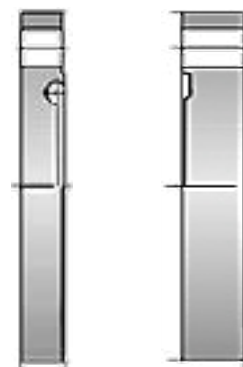


UMPILAIPPA

DIN 11864-2, ASME

EN 1.4404

Tuuma	OD	Bar
1"	25,4 x 11,5	25
1,5"	38,1 x 11,5	25
2"	50,8 x 11,5	16
2,5"	63,5 x 11,5	16
3"	76,2 x 13,5	16
4"	101,6 x 13,5	16



TIIVISTEET

EPDM, VITON (FKM), H-NBR

DN	OD
10	Ø13 X 3,5
15	Ø18 X 3,5
20	Ø22 X 3,5
25	Ø28 X 3,5
32	Ø34 X 5,0
40	Ø40 X 5,0
50	Ø52 X 5,0
65	Ø68 X 5,0
80	Ø83 X 5,0
100	Ø102 X 5,0
125	Ø127 X 5,0
150	Ø152 X 5,0

PULTIT JA MUTTERIT

EN 1.4301/304/A2

DN	OD	KPL
1"-2"	M8 X 30	4
2,5"	M8 X 30	8
3"	M10 X 30	8
4"	M10 X 40	8

Täydellinen yhdistäjä koostuu

Laippa	x2
Tiiviste	x1
Pulttisarja	x1

YHDISTÄJÄN MUTTERI, SMS

EN 1.4307/304(L)

D	A	B	E
25	51	40x1/6	20
38	74	60x1/6	25
51	84	70x1/6	26
63,5	100	85x1/6	30
76,1	114	98x1/6	32
101,6	150	132x1/6	32



YHDISTÄJÄN KIERREOSA, SMS

Hitsattava

EN 1.4307/304(L), EN 1.4404/316L

D	B	C	D	G
25	40x1/6	22,4	25,4	20
38	60x1/6	35,1	38,1	23
51	70x1/6	47,8	50,8	25
63,5	85x1/6	60,5	63,5	30
76,1	98x1/6	72,9	76,2	35
101,6	132x1/6	97,6	101,6	30



YHDISTÄJÄN KIERREOSA, SMS

Mankeloitava

EN 1.4307/304(L), EN 1.4404/316L

D	A	B	C	D
25	32	40x1/6	25,4	20
38	48	60x1/6	38,1	23
51	61	70x1/6	50,8	25
63,5	73,5	85x1/6	63,5	30
76,1	86	98x1/6	76,2	35
101,6	116	132x1/6	101,6	30



YHDISTÄJÄN RENGAS, SMS

Hitsattava

EN 1.4307/304(L), EN 1.4404/316L

D	A	C	D	F	G
25	22,4	25,4	31,5	35,5	17
38	35,1	38,1	47,5	55	20
51	47,8	50,8	60	65	20
63,5	60,5	63,5	73,5	80	24
76,1	72,9	76,2	86	93	30
101,6	97,6	101,6	116	127	32

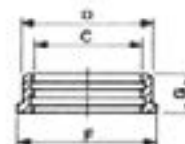


YHDISTÄJÄN RENGAS, SMS

Mankeloitava

EN 1.4307/304(L), EN 1.4404/316L

D	C	D	F	G
25	25,4	32	35,5	17
38	38,1	48	55	20
51	50,8	61	65	20
63,5	63,5	73,5	80	24
76,1	76,2	86	93	30
101,6	101,6	116	127	30



YHDISTÄJÄN TIIVISTE, SMS

EPDM, VITON, TEFLON

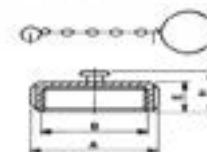
D	A	B	C
25	32	5,5	25,4
38	48	5,5	38,1
51	61	5,5	50,8
63,5	73,5	5,5	63,5
76,1	86	5,5	76
101,6	113,5	5,5	101,5



HATTUMUTTERI KETJULLA, SMS

EN 1.4307/304(L), NYLON

D	A	B	E	H
25	51	40x1/6	20	28
38	74	60x1/6	25	33
51	84	70x1/6	26	34
63,5	100	85x1/6	30	38
76,1	114	98x1/6	32	38
101,6	150	132x1/6	32	38



HATTUMUTTERIN LAIPPA, SMS

EN 1.4404/316L

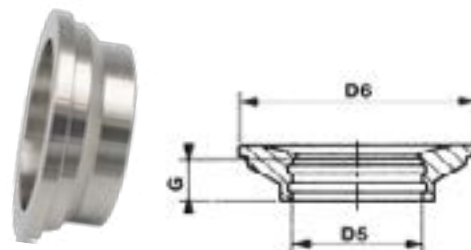
D	F	J	K
25	35,5	31,7	7
38	55	48,7	8
51	65	60	9
63,5	80	72,4	9
76,1	93	86	10
101,6	127	116	11



SUPISTAVA RENGAS, SMS**Mankeloitava**

EN 1.4404/316L

D	D5	D6	G
38	25	55	20
51	25/38	65	20
63,5	25/38/51	80	23
76,1	25/38/51/63,5	93	24
101,6	76,1	127	27

**LETKULIITINRENGAS, SMS**

EN 1.4404/316L

Mankeloitu ja

D	A	B	C	H
25	35,5	49	22,4	28,6
38	55	58	35,1	41,3
51	65	67	47,8	54
63,5	80	81	60,5	66,7
76,1	93	81	72,9	79,4
101,6	127	95	97,6	109

**LETKULIITINHOLKKI, SMS**

EN 1.4404/316L

D	s
19	1,5
25	1,5
38	1,5
51	1,5
63,5	1,5
76,1	2,0
101,6	2,0

**VENTTIILYHDISTÄJÄ, SMS**

EN 1.4404/316L

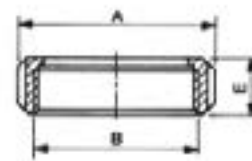
D	A	B	C
25	50	40x1/6	R 1"
38	60	60x1/6	R 1 1/2"
51	60	70x1/6	R 2"
63,5	70	89x1/6	R 2 1/2"
76,1	70	98x1/6	R 3"
101,6	80	125x1/6	R 4"



YHDISTÄJÄN MUTTERI, DIN

EN 1.4307/304(L)

D	A	B	E
12	38	28x1/8	18
18	44	34x1/8	18
22	54	44x1/6	21
28	63	52x1/6	21
34	70	58x1/6	21
40	78	65x1/6	21
52	92	78x1/6	22
70	112	95x1/6	25
85	127	110x1/4	30
104	148	130x1/4	31

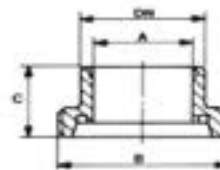


YHDISTÄJÄN KIERREOSA, DIN

Hitsattava

EN 1.4404/316L

D	A	B	C
12	10	28x1/8	21
18	16	34x1/8	21
22	20	44x1/6	22
28	26	52x1/6	29
34	32	58x1/6	32
40	38	65x1/6	33
52	50	78x1/6	35
70	66	95x1/6	40
85	81	110x1/4	45
104	100	130x1/4	54



YHDISTÄJÄN RENGAS, DIN**Hitsattava**

EN 1.4404/316L

D	A	D	E
12	10	22	17
18	15	28	17
22	20	36	18
28	26	44	22
34	32	50	25
40	38	56	26
52	50	68	28
70	66	86	32
85	81	100	37
104	100	121	44

**YHDISTÄJÄN TIIVISTE, DIN**

EPDM, VITON, TEFLON

D1	D2	S
20	12	4
28	18	5
33	33	5
40	30	5
46	36	5
52	42	5
64	54	5
81	71	5
95	85	5
114	102	6



TOIMITAMME MYÖS MUUT OSAT, DIN-MITOITUKSELLA

LÄPPÄVENTTIILI, SMS

Hitsattava

EN 1.4404/316L, Myös DIN-mitoitus

D	B	d	L
25	34	22	61
38	38	35	65
51	40	48	74
63,5	40	60,5	78
76,1	41	72	85
101,6	44	97	102



LÄPPÄVENTTIILI, SMS

Kiertein

EN 1.4404/316L, Myös DIN-mitoitus

D	A	d	E	L
25	34	23	40	61
38	38	36	60	65
51	40	48	70	74
63,5	40	61	85	78
76,1	41	72	98	85
101,6	41	98	132	102

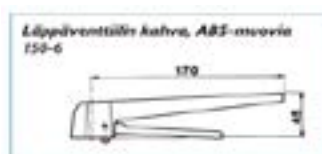


PALLOVENTTIILI TAYSAUKKO, SMS

Hitsattava, Kiertein, Clamp-yhteis

EN 1.4404/316L

D	A	B	C	D	gr
25	110	95	22,1	25,4	1,13
38	130	109	35	38,1	2,07
51	145	124	47,5	50,8	2,8
63,5	168	135	60	63,5	4,84
76,1	182	158	72	76,2	7,48



LÄPPÄVENTTIILIN SÄÄTÖKAHVAT

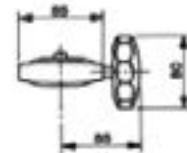
Säätökahva 4, 7, 10 sekä 20 asentoinen



PORTAATON SÄÄTÖKAHVA



Läppäventtiilin säätökahva, portaaton
150-9
AISI 304



LÄPPÄVENTTIILIN TIIVISTE, SMS

EPDM, VITON, SILICON

Myös DIN-mitoitus

	D	K	L	M
25	23	44	27	10,8
38	23	51,5	34,5	10,8
51	23	65,5	48,5	10,8
63,5	23	76,5	59,5	10,8
76,1	25	89	70	10,8
101,6	29	121	99	14,7

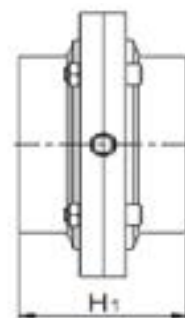


LÄPPÄVENTTIILI LKB, ALFA LAVAL

Hitsattava

EN 1.4404/316L, HNBR

D	H1
25	47,0
38	47,0
51	52,0
63,5	54,0
76,1	62,0
101,6	80,0

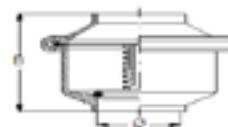


TAKAISKUVENTTIILI, ALFA LAVA

Tiiviste EPDM

EN 1.4404/316L

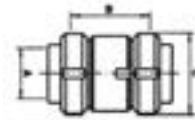
D	B	Ø	[bar]
25	68,5	22,1	0,1-0,2
38	80,5	34,8	0,1-0,2
51	90	47,5	0,1-0,2
63,5	95	60,2	0,1-0,3
76,1	115	72,2	0,1-0,3
101,6	115	97,6	0,1-0,4



TAKAISKUVENTTIILI, SMS**Kiertein**

EN 1.4307/304(L), EN 1.4404/316L

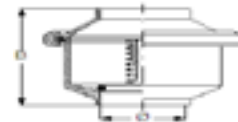
D	B	C
25	60	51
38	62	73
51	72	83
63,5	82	98
76,1	92	114
101,6	136	155

**TAKAISKUVENTTIILI (CLAMP), SMS**

Tiiviste EPDM

EN 1.4404/316L

D	B	Ø	[bar]
25	68,5	22,1	0,1-0,2
38	80,5	34,8	0,1-0,2
51	90	47,5	0,1-0,2
63,5	95	60,2	0,1-0,3
76,1	115	72,2	0,1-0,3
101,6	115	97,6	0,1-0,4



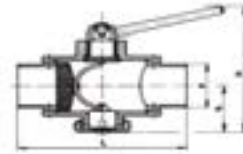
TOIMITAMME MYÖS MUITA TAKAISKUJA SEKÄ PALLOVENTTIILEITÄ

2-TIEVENTTIILI, SMS

Hitsattava

EN 1.4307/304(L), EN 1.4404/316L

D	h	H	L
25	50	130	110
38	60	160	140
51	70	180	165
63,5	80	200	210
76,1	90	220	220
101,6	120	300	300

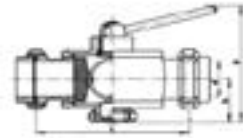


2-TIEVENTTIILI, SMS

Kiertein

EN 1.4307/304(L), EN 1.4404/316L

D	h	H	L
25	50	130	110
38	60	160	140
51	70	180	165
63,5	80	200	210
76,1	90	220	220
101,6	120	300	300

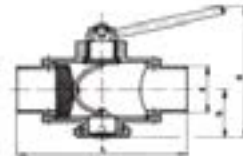


3-TIEVENTTIILI, SMS

Hitsattava

EN 1.4307/304(L), EN 1.4404/316L

D	h	H	L
25	50	130	110
38	60	160	140
51	70	180	165
63,5	80	200	210
76,1	90	220	220
101,6	120	300	300

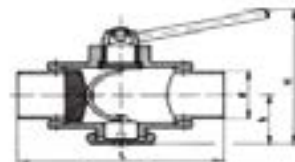


3-TIEVENTTIILI, SMS

Kiertein

EN 1.4307/304(L), EN 1.4404/316L

mm	h	H	L
25	50	130	110
38	60	160	140
51	70	180	165
63,5	80	200	210
76,1	90	220	220
101,6	120	300	300



TARKISTUSLASI, SMS
Kiertein

EN 1.4307/304(L), EN 1.4404/316L

D	L	C
25	165	40-6
38	165	60-6
51	165	70-6
63,5	165	85-6
76,1	165	98-6
101,6	183	132-6


PUTKISIIVILÄ
Hitsattava

EN 1.4307/304(L), EN 1.4404/316L

D	A	B	D	E
25	307	112	25,4	70
38	307	112	38,1	70
51	407	112	50,8	82
63	503	127	63,5	85
76	561	148	76,2	96
101	662	148	101,6	117


NÄYTTEENOTTOHANA 45°

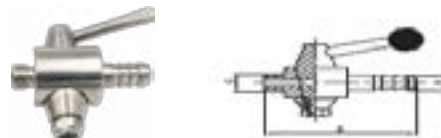
EN 1.4404/316L

DN	B	D	G
14	60	11	1/4"
38	60	11	3/8"
12	60	13,7	1/2"


NÄYTTEENOTTOHANA SUORA

EN 1.4404/316L

DN	B	G	H
14	70	1/4"	12
38	83	3/8"	12
12	106	1/2"	15

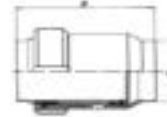


PUTKISTONIVEL, SMS

Hitsattava

EN 1.4307/304(L)

D	B
25	110
38	110
51	110
63,5	110
76,1	110
101,6	110



PESUPALLO, SMS

EN 1.4404/316L



	D	K	M	L	P	Ø mm	m	Vesimäärä m ³ /h
28 x 50	50	28	20	74	26	1,6	1,2	3,6
28 x 65	65	28	26	92	30	2,5	1,6	9
38 x 65	65	38	36	90	32	2,5	1,6	9,6
38 x 90	90	38	36	121	39	2,5	2,0	13

YHDISTÄJÄN AVAIN, SMS

EN 1.4307/304(L)

D	Pituus
25	315
38	315
51	315
63,5	315
76,1	315
101,6	315



SAHAUSTUKI, SMS

SMS 25-101,6

SMS
25
38
51
63,5
76,1
101,6



DIN MITOITUKSET

DIN	RANGE 1	RANGE 2
10	12,0	13,0
15	18,0	19,0
20	22,0	23,0
25	28,0	29,0
32	34,0	35,0
40	40,0	41,0
50	52,0	53,0
65	70,0	70,0
80	85,0	85,0
100	104,0	104,0

MITTATAULUKKO

DN	Putkituuma (")	Ulkohalkaisija (mm)	ASTM
8	1/4"	13,7	13,72
10	3/8"	17,2	17,15
15	1/2"	21,3	21,34
20	3/4"	26,9	26,67
25	1"	33,7	33,40
32	1 1/4"	42,4	42,16
40	1 1/2"	48,3	48,26
50	2"	60,3	60,33
65	2 1/2"	76,1	73,03
80	3"	88,9	88,90
100	4"	114,3	114,30
125	5"	139,7	141,30
150	6"	168,3	168,28
200	8"	219,1	219,08
250	10"	273,0	273,05
300	12"	323,9	323,85
350	14"	355,6	355,60
400	16"	406,4	406,40
500	20"	508,0	508,00

Putken nimellinen seinämäpaksuus Schedule
Putken nimellinen seinämäpaksuus Schedule

Putken nimellismita	Putken Ø (mm)	Schedule																			
		DN	OD	SCH 5s	SCH 10s	SCH 10	SCH 20	SCH 30	SCH 40s	SCH STD	SCH 40	SCH 60	SCH 80s	SCH XS	SCH 80	SCH 100	SCH 120	SCH 140	SCH 160	SCH XXS	
1/8	10,3	6	12,3	1,24	1,65	1,73	2,24	2,24	1,73	2,24	1,73	2,41	2,41	2,41	2,41						
1/4	13,72	8	15,72	1,65	2,11	2,24	2,24	2,24	2,24	2,24	2,24	3,02	3,02	3,02	3,02						
3/8	17,15	10	19,15	1,65	2,11	2,31	2,31	2,31	2,31	2,31	2,31	3,20	3,20	3,20							
1/2	21,34	15	23,34	1,65	2,11	2,77	2,77	2,77	2,77	2,77	2,77	3,73	3,73	3,73							
3/4	26,67	20	28,67	1,65	2,11	2,87	2,87	2,87	2,87	2,87	2,87	3,91	3,91	3,91							
1	33,40	25	35,40	1,65	2,77	3,38	3,38	3,38	3,38	3,38	3,38	4,55	4,55	4,55							
1.1/4	42,16	32	44,16	1,65	2,77	3,56	3,56	3,56	3,56	3,56	3,56	4,85	4,85	4,85							
1.1/2	48,26	40	50,26	1,65	2,77	3,68	3,68	3,68	3,68	3,68	3,68	5,08	5,08	5,08							
2	60,33	50	62,33	1,65	2,77	3,91	3,91	3,91	3,91	3,91	3,91	5,54	5,54	5,54							
2.1/2	73,03	65	75,03	2,11	3,05	5,16	5,16	5,16	5,16	5,16	5,16	7,01	7,01	7,01							
3	88,90	80	90,90	2,11	3,05	5,49	5,49	5,49	5,49	5,49	5,49	7,62	7,62	7,62							
3.1/2	114,3	90	116,3	2,11	3,05	5,74	5,74	5,74	5,74	5,74	5,74	8,08	8,08	8,08							
4	141,3	100	143,3	2,11	3,05	6,02	6,02	6,02	6,02	6,02	6,02	8,56	8,56	8,56							
5	168,28	125	170,28	2,77	3,40	6,55	6,55	6,55	6,55	6,55	6,55	9,53	9,53	9,53							
6	219,08	150	221,08	2,77	3,40	7,11	7,11	7,11	7,11	7,11	7,11	10,97	10,97	10,97							
8	273,05	200	275,05	2,77	3,76	8,18	8,18	8,18	8,18	8,18	8,18	12,70	12,70	12,70							
10	323,85	250	325,85	3,40	4,19	9,27	9,27	9,27	9,27	9,27	9,27	12,70	12,70	12,70							
12	355,6	300	357,6	3,96	4,57	9,53	9,53	9,53	9,53	9,53	9,53	12,70	12,70	12,70							
14	406,4	350	408,4	3,96	4,78	10,31	10,31	10,31	10,31	10,31	10,31	12,70	12,70	12,70							
16	457,2	400	459,2	4,19	4,78	11,13	11,13	11,13	11,13	11,13	11,13	14,27	14,27	14,27							
18	508	450	510	4,78	4,78	11,13	11,13	11,13	11,13	11,13	11,13	15,09	15,09	15,09							
20	559	500	561	4,78	5,54	12,70	12,70	12,70	12,70	12,70	12,70	16,66	16,66	16,66							
22	610	550	612	5,54	5,54	12,70	12,70	12,70	12,70	12,70	12,70	17,48	17,48	17,48							
24	660	600	662	5,54	6,35	14,27	14,27	14,27	14,27	14,27	14,27	18,26	18,26	18,26							
26	711	650	713	6,35	6,35	15,88	15,88	15,88	15,88	15,88	15,88	20,62	20,62	20,62							
28	762	700	764	6,35	7,92	17,48	17,48	17,48	17,48	17,48	17,48	21,44	21,44	21,44							
30	813	750	815	7,92	7,92	17,48	17,48	17,48	17,48	17,48	17,48	23,83	23,83	23,83							
32	864	800	866	7,92	7,92	17,48	17,48	17,48	17,48	17,48	17,48	25,40	25,40	25,40							
34	914	850	916	7,92	7,92	17,48	17,48	17,48	17,48	17,48	17,48	28,58	28,58	28,58							
36	965	900	967	7,92	7,92	17,48	17,48	17,48	17,48	17,48	17,48	30,96	30,96	30,96							
38	1016	950	1018	7,92	7,92	17,48	17,48	17,48	17,48	17,48	17,48	31,75	31,75	31,75							
40	1067	1000	1069	7,92	7,92	17,48	17,48	17,48	17,48	17,48	17,48	34,93	34,93	34,93							
42	1118	1050	1120	7,92	7,92	17,48	17,48	17,48	17,48	17,48	17,48	38,10	38,10	38,10							
44	1168	1100	1170	7,92	7,92	17,48	17,48	17,48	17,48	17,48	17,48	41,28	41,28	41,28							
46	1219	1150	1221	7,92	7,92	17,48	17,48	17,48	17,48	17,48	17,48	44,45	44,45	44,45							
48	1270	1200	1272	7,92	7,92	17,48	17,48	17,48	17,48	17,48	17,48	46,02	46,02	46,02							



SUOMEN STAHL OY
Juvan Teollisuuskatu 25 A 1
02920 ESPOO

09 8553 750
stahl@suomen-stahl.fi

suomen-stahl.fi